

REPARACIÓN DE DEFECTOS ACETABULARES COMPLEJOS MEDIANTE CAJA ANTIPROTRUSIVA GAP

Luis Rodríguez Nogué, Cristian Pinilla Gracia, Alberto Hernández Fernández, Juan José Panisello Sebastián, Jesús Mateo Agudo, Carlos Martín Hernández.
Hospital Universitario Miguel Servet. Zaragoza.

Los defectos acetabulares complejos son una patología cuya incidencia se encuentra en aumento en la población actual.

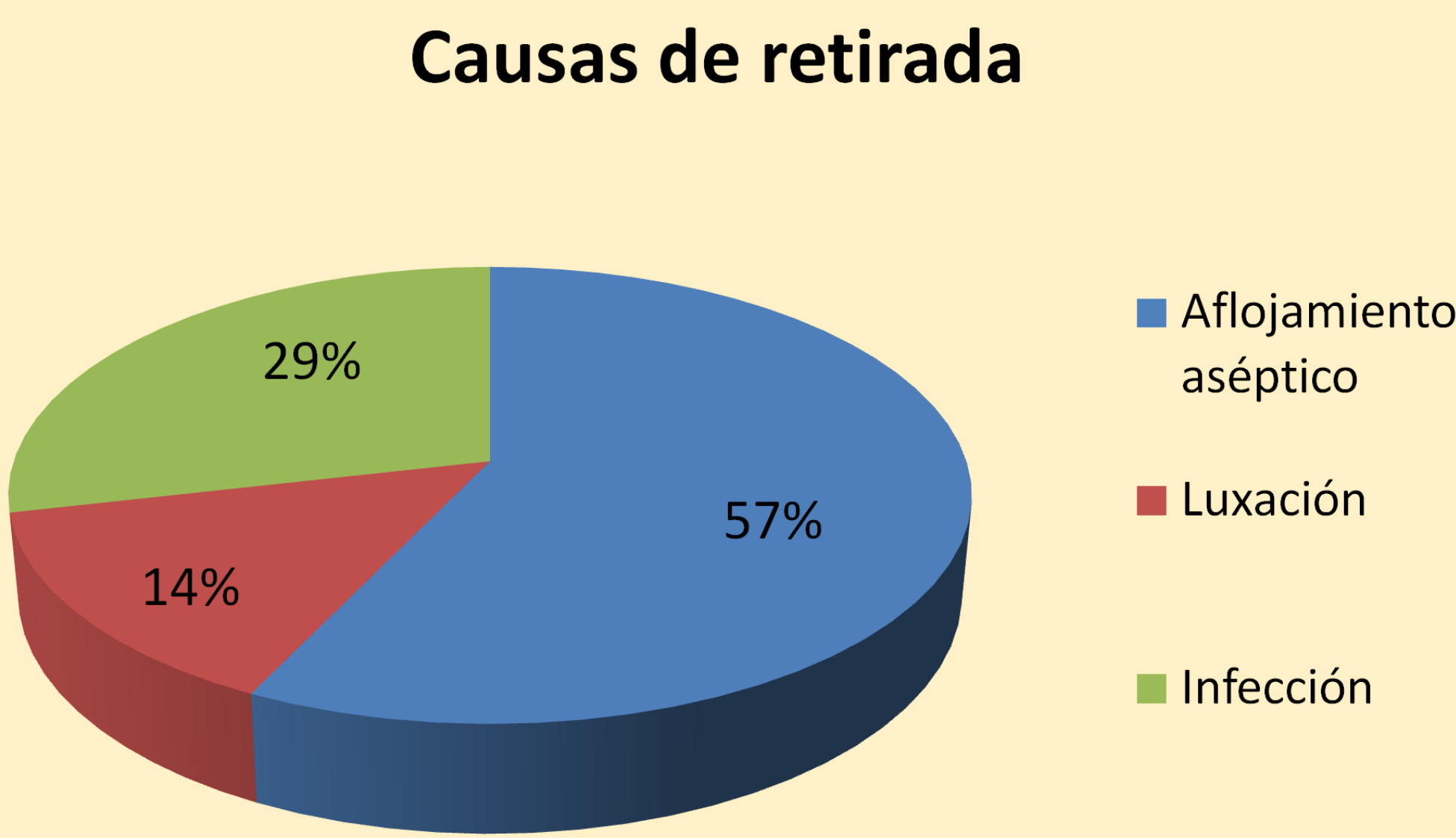
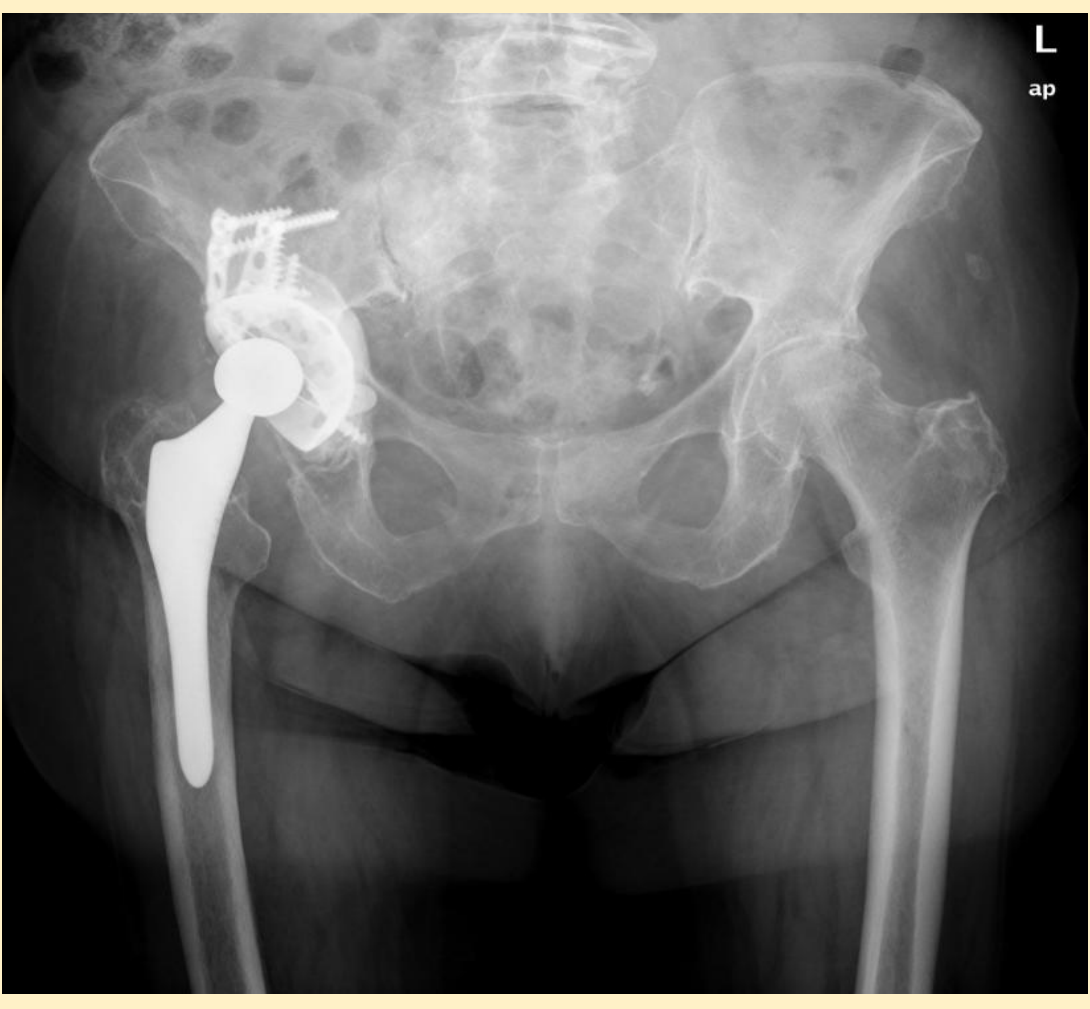
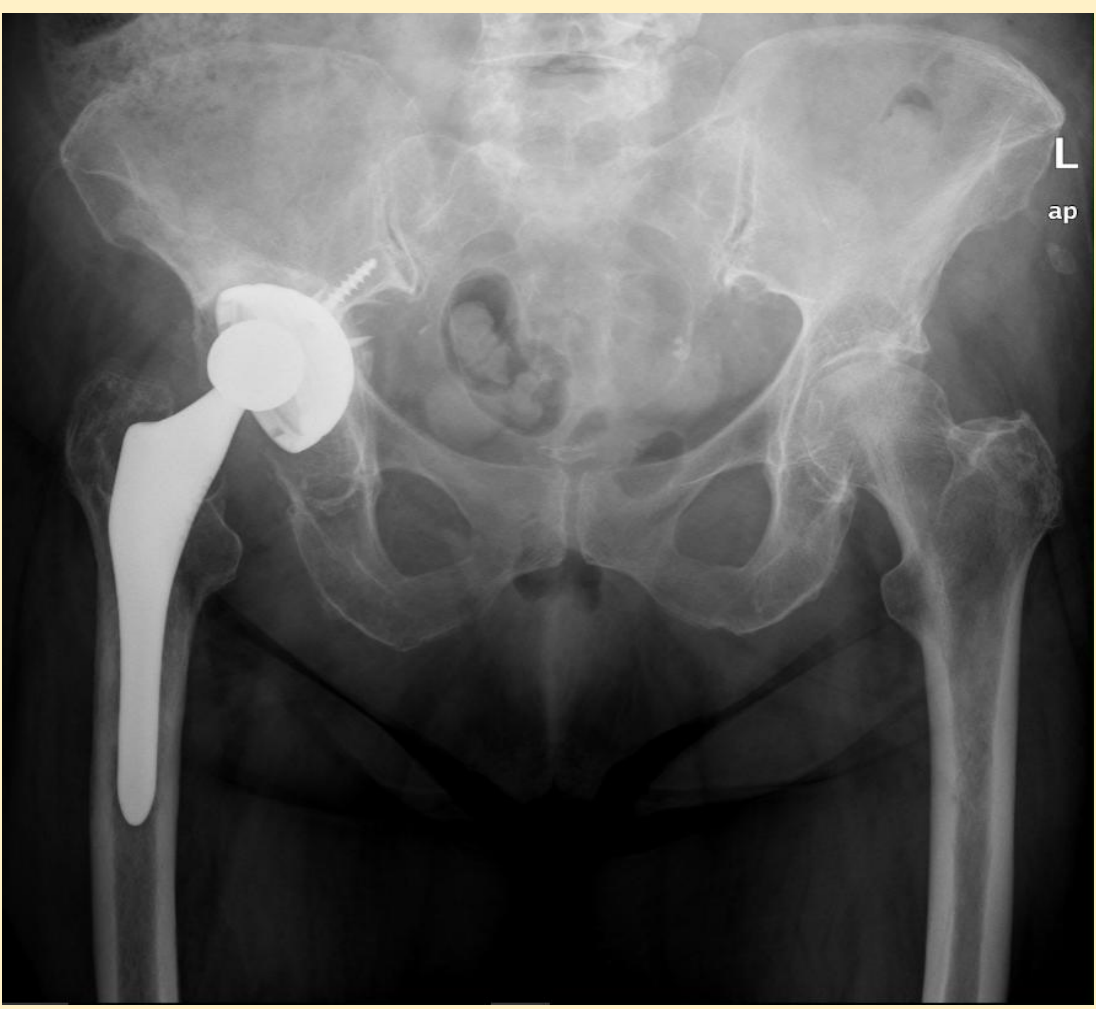
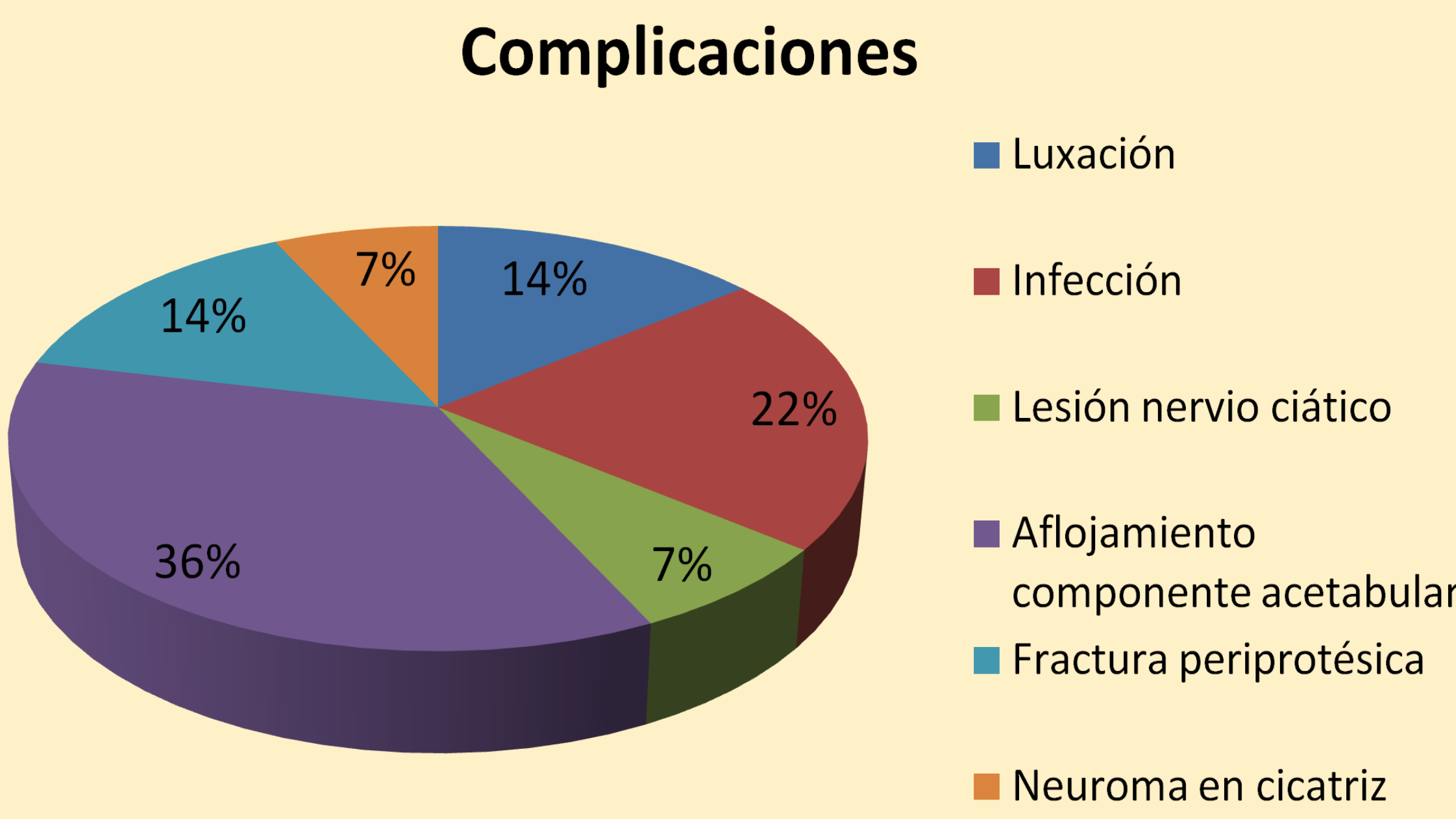
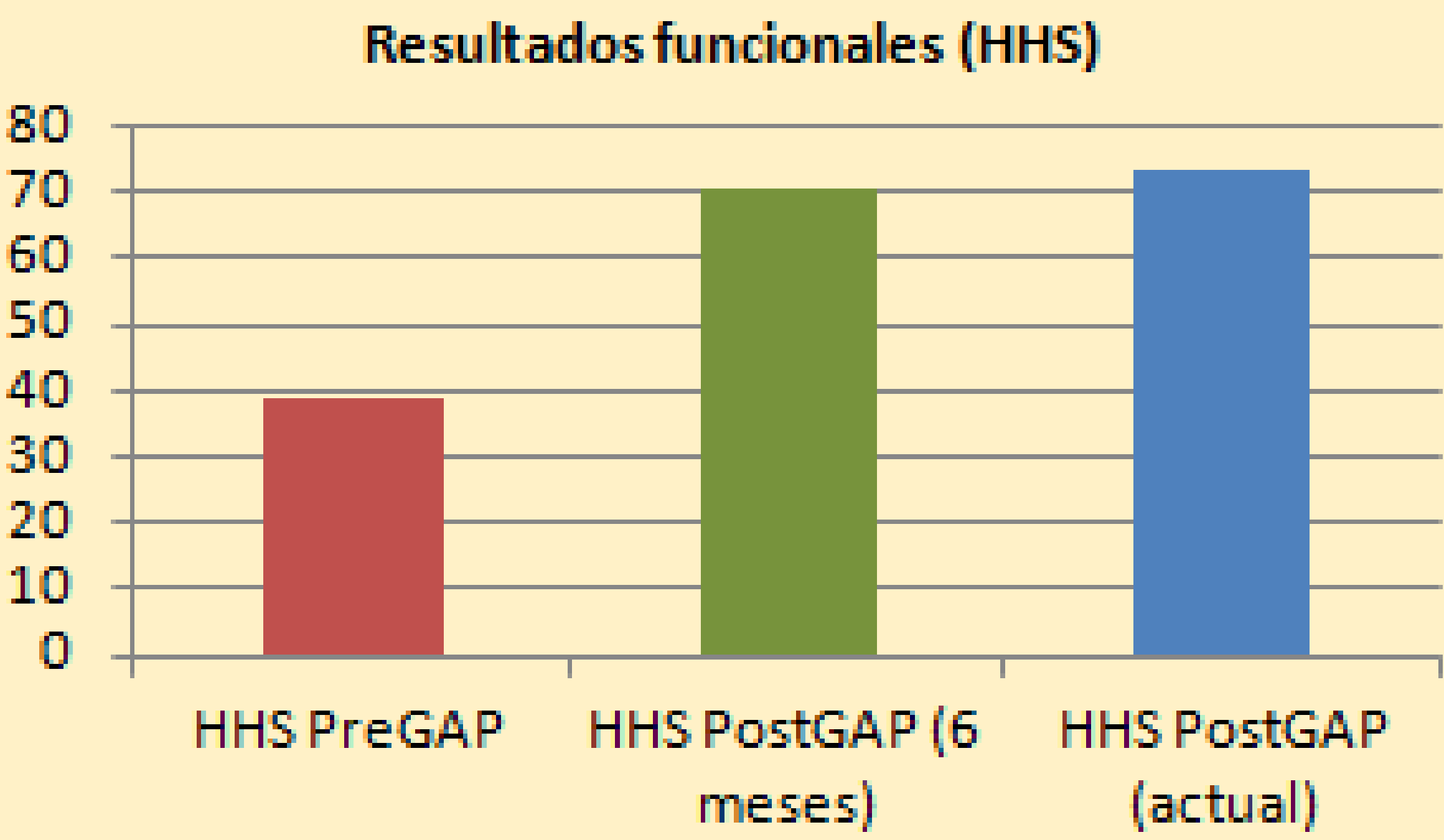
Se evaluaron 50 pacientes a los que se les implantó una caja antiprotrusiva tipo GAP entre Enero de 2004 y Diciembre de 2013.

Para valorar los resultados funcionales se planteó la escala Harris Hip Score de manera preoperatoria, a los 6 meses y al final del seguimiento. Por último, se evaluaron las complicaciones y la necesidad de retirada de la caja antiprotrusiva.



RESULTADOS

Durante el seguimiento se objetivó mejoría en los resultados funcionales. Fueron recogidas 14 complicaciones (28%) y fue necesario retirar la caja antiprotrusiva tipo GAP en 7 pacientes (14%).



CONCLUSIONES

El uso de injerto óseo y cajas antiprotrusivas tipo GAP es una técnica útil para el tratamiento de pacientes con pérdida de sustancia a nivel acetabular, que consigue una mejora de resultados funcionales a corto y largo plazo. Dicha técnica no está exenta de complicaciones, debido por una parte a su elevada complejidad y por otra parte a las condiciones pluripatológicas y la elevada edad de los pacientes que se someten a ella.

