

Dos casos de luxación congénita de rodilla tratados de forma conservadora

Merino Gallardo B., Abad Zamora J.M., Fernández Moya A.M.
Servicio de Cirugía Ortopédica y Traumatología.
Hospital Juan Ramón Jiménez. Huelva.

OBJETIVO

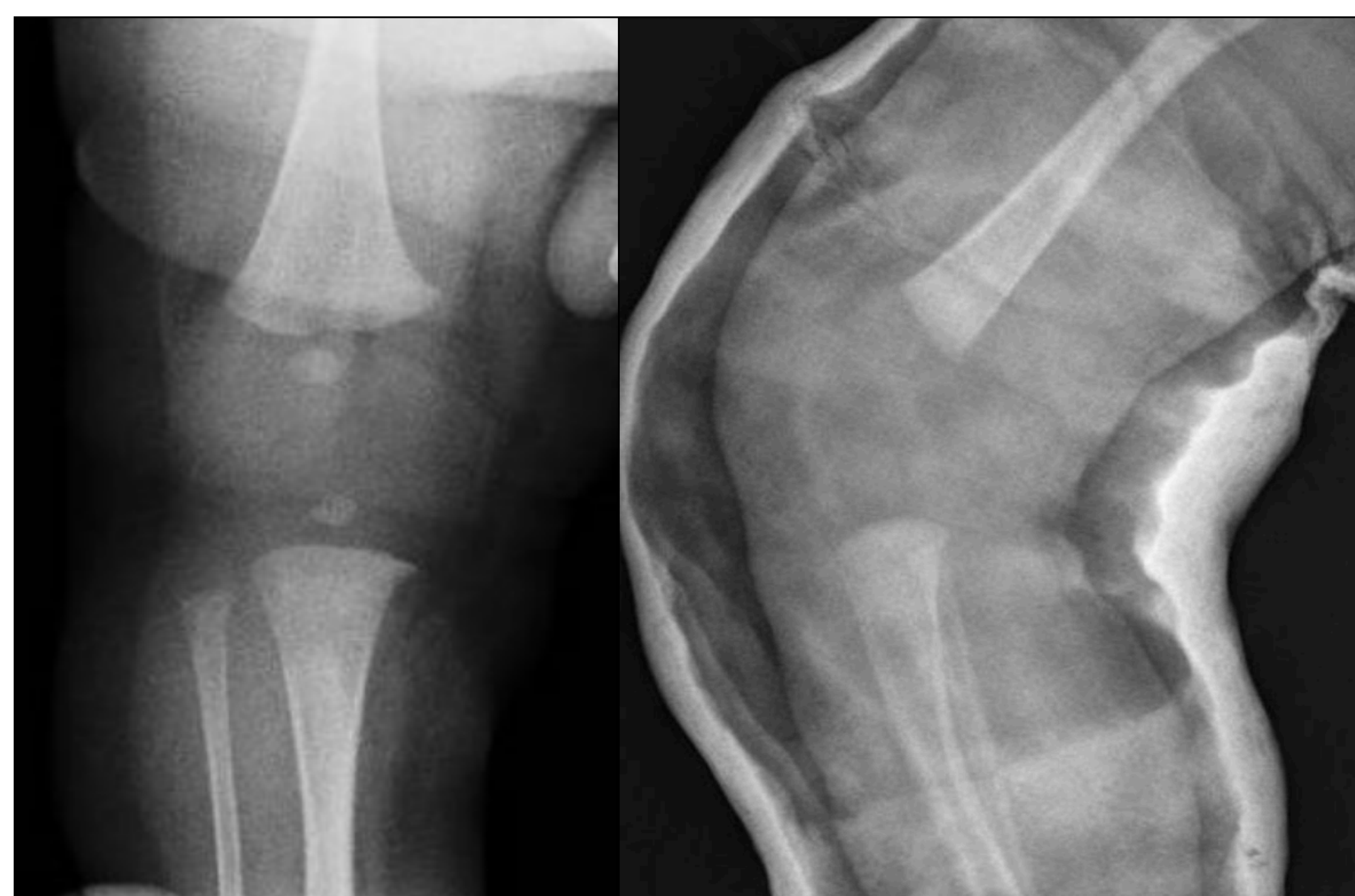
La luxación congénita de rodilla es una patología poco frecuente que puede asociarse a luxación congénita de cadera, malformaciones o síndromes como Ehlers-Danlos y Down. Presenta una incidencia de 1 caso por cada 100.000 nacidos vivos. La relación en cuanto a sexos es 2:1 a favor de las niñas.

METODOLOGÍA

Presentamos dos casos diagnosticados al nacer en nuestro hospital tratados de forma conservadora. Los dos recién nacidos no presentaban patología gestacional conocida.

El primero de los casos presentaba luxación de rodilla grado II de *Laurence-Fisher* y el segundo caso era un grado I.

Con estudio radiográfico normal de otras articulaciones, se procede a reducción manual y colocación de yeso inguinopédico a la máxima flexión permitida.



RESULTADOS

Tras colocación de yesos seriados y arnés de Pawlik, a los 3 meses se comprueba en consulta la correcta alineación y un balance articular completo.

A su vez se objetiva la ausencia de asimetrías y deformidades asociadas.

CONCLUSIONES

El tratamiento conservador si se realiza de forma temprana resulta efectivo en la mayoría de los casos.

Depende a su vez del grado de lesión, síndromes asociados, afectación uni o bilateral y la experiencia del traumatólogo.

