

Un caso de osteomielitis crónica en el adulto

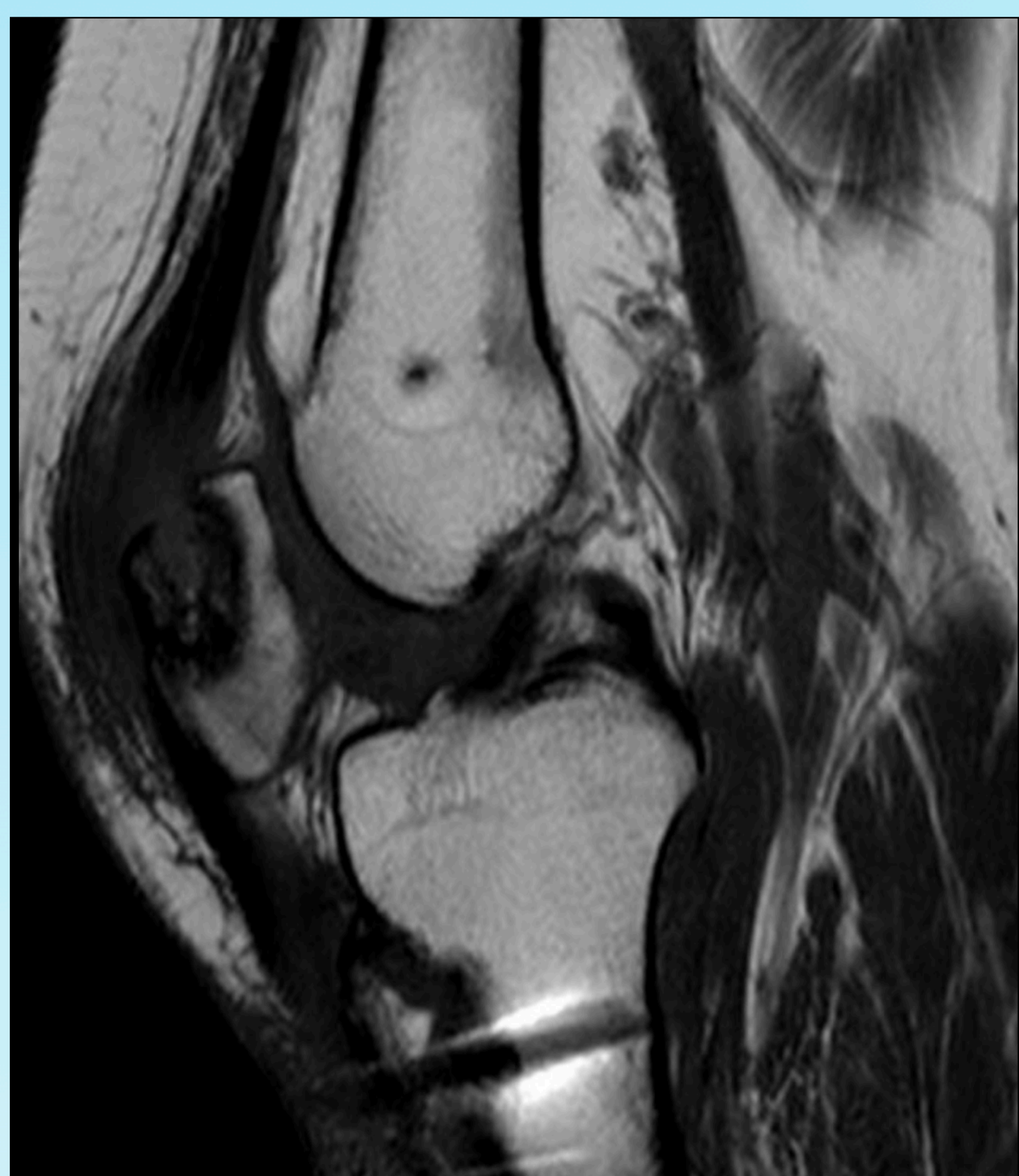
Merino Gallardo B., Fernández Moya A.M., Abad Zamora J.M.
Servicio de Cirugía Ortopédica y Traumatología.
Hospital Juan Ramón Jiménez. Huelva.

OBJETIVO

La osteomielitis de rótula es una patología infrecuente en adultos de la que existen pocos casos descritos.

En cambio, en la población pediátrica si es más frecuente debido a la osificación y vascularización.

METODOLOGÍA



Presentamos un caso de osteomielitis rotuliana en una paciente adulta tras intervención de ligamentoplastia femoropatelar y medialización de la TTA.

En consulta se evidencia trayecto fistuloso del cual las muestras microbiológicas fueron positivas a SARM y Pseudomonas.

Se decide ingreso hospitalario para realizar artroscopia de limpieza y antibiótico intravenoso.

En estudio radiográfico se observa imagen sugestiva y se confirma la sospecha mediante RMN.

RESULTADOS

Una vez confirmado el diagnóstico, se realiza artrotomía de limpieza, desbridamiento, curetaje y relleno cavitario de cemento con antibiótico.

La paciente fue dada de alta con antibióticos orales, con buena respuesta y sin diseminación a otras localizaciones.

En la exploración física se evidencia balance articular completo sin signos de recidiva.

CONCLUSIONES

Las infecciones de rótula en adultos son infrecuentes. Los casos descritos pertenecen a ADVP, inmunodeprimidos o tras traumatismo previo.

La presentación clínica es variada e inespecífica.

Lo más común es dolor peri-patelar, aumento de la sensibilidad e inflamación. Puede haber derrame articular.

El diagnóstico requiere un alto índice de sospecha y el tratamiento debe ser precoz, identificando el germen para dirigir la antibioterapia.

