

CUANDO LOS MÉTODOS TRADICIONALES FALLAN: OTRA OPCIÓN PARA LA EXTRACCIÓN DE UN CLAVO ENDOMEDULAR



G. Cózar, I. Hevia, A. Trinidad, J. Guiral, A. Rodrigo
Servicio de C.O.T Complejo Asistencial de Segovia



INTRODUCCIÓN

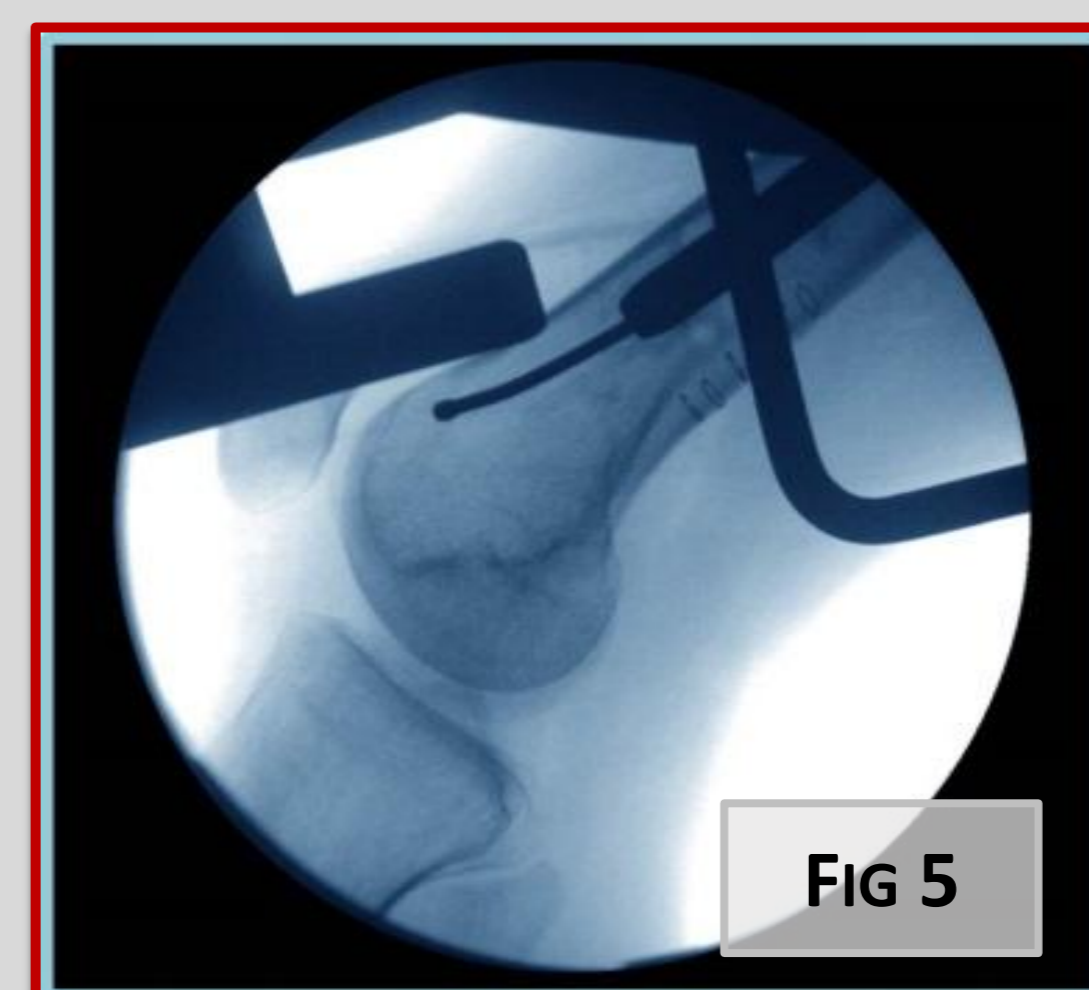
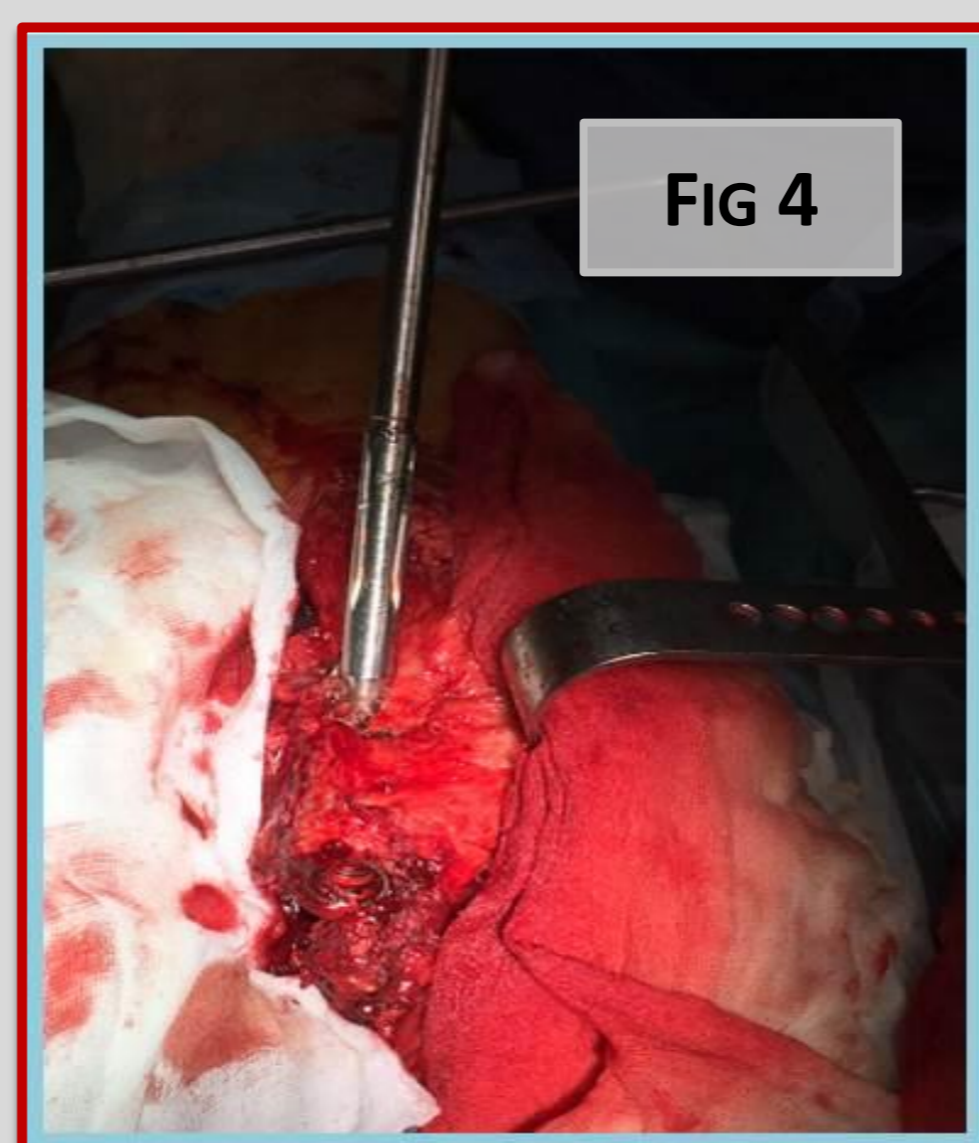
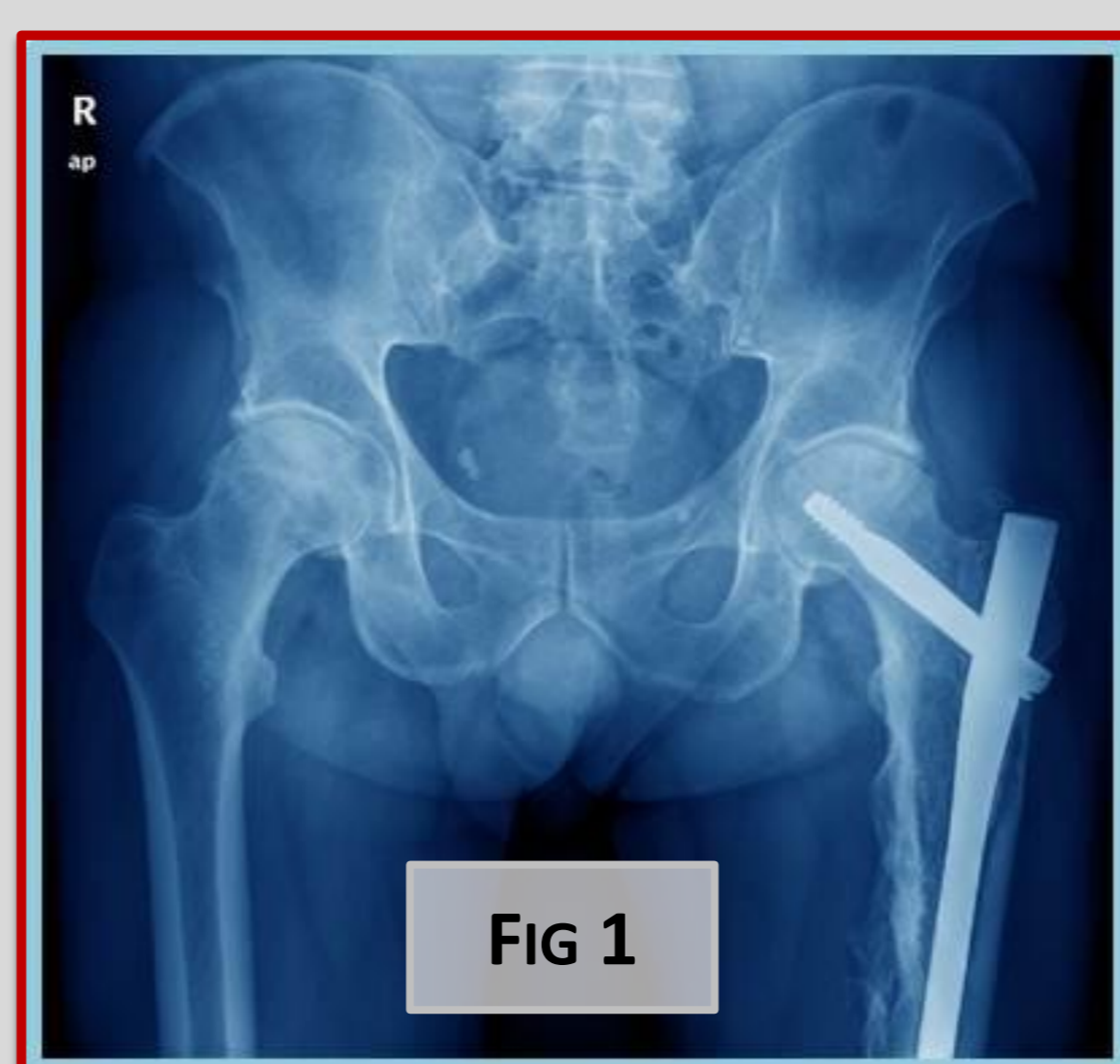
La extracción de material de osteosíntesis (EMO) suele ser una técnica sencilla cuando disponemos del material adecuado. Este tipo de intervenciones son propensas a sufrir la aparición de numerosas dificultades. Por ello, presentamos un método alternativo para extraer un clavo endomedular largo de fémur cuando los métodos convencionales fallan.

MATERIAL Y MÉTODOS

Varón de 52 años que sufre una fractura subtrocantérea hace 11 años tratada en otro centro ([Imagen 1 y 2](#)). En la actualidad presenta una necrosis avascular de la cadera izquierda que requiere EMO e implantación de prótesis total de cadera ([Imagen 3](#))

El material de extracción del implante del clavo Gamma 3 no sirve, por lo que :

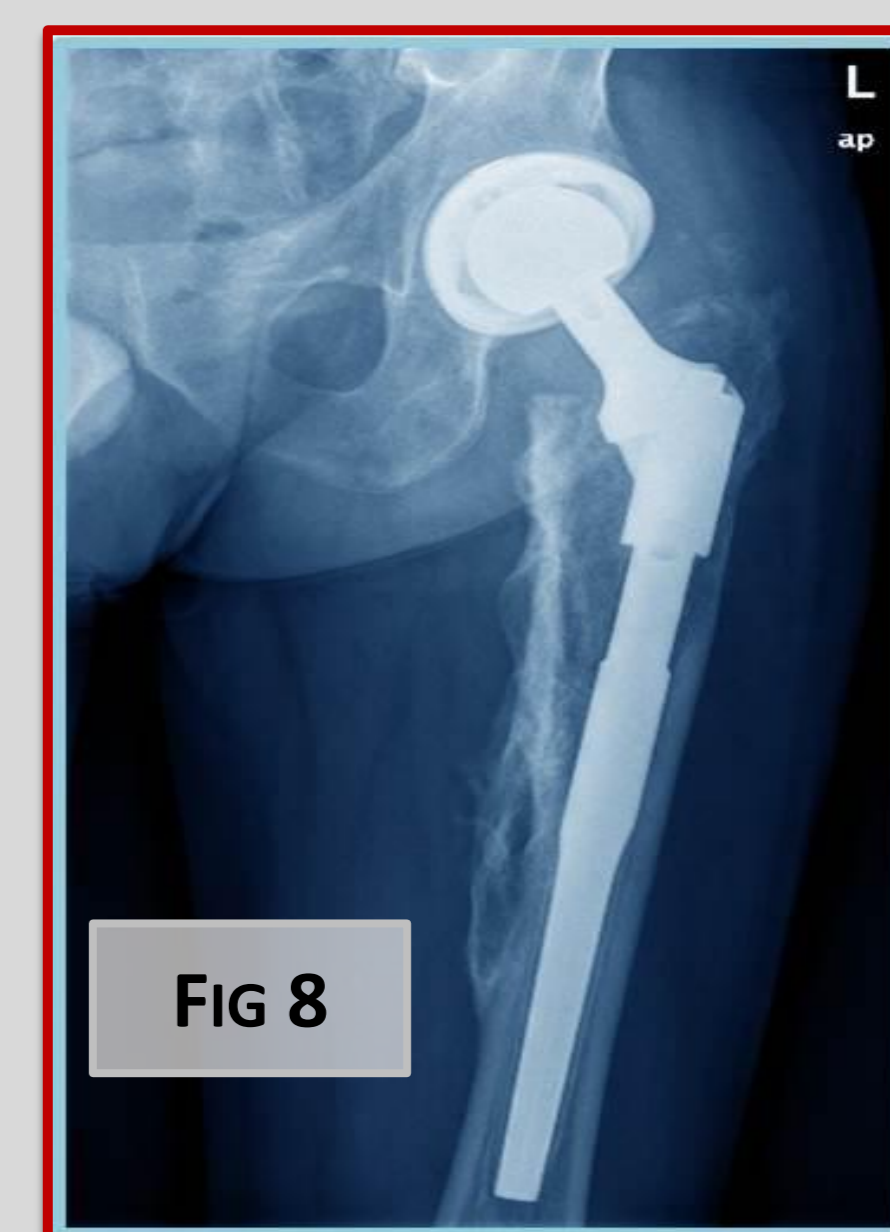
- Los tornillos distales de bloqueo se extraen con llaves Allen.
- El tornillo cefálico se recupera de manera anterógrada, tras realizar una osteotomía de la cabeza femoral ([Imagen 4](#))
- Se introducen 3 baquetas con oliva dentro del clavo y se extrae usando un martillo deslizante ([Imagen 5 y 6](#))



RESULTADOS

Se implanta la prótesis de reconstrucción de cadera izquierda con sistema modular ([Imagen 7 y 8](#))

A las 48 horas se permite deambulaci3n con carga y el paciente es dado de alta al 6º día post intervenci3n.



CONCLUSIONES

- Las E.M.O son intervenciones susceptibles de sufrir numerosas dificultades.
- Es fundamental iniciarlas con todos los medios
 - Set de extracci3n implantes.
 - Ingenio agudizado.
 - Llaves Allen / pinza universal.

BIBLIOGRAFÍA

- Ferry ST, Dahners LE. Flexible intramedullary nail removal using a broken screw removal set. J Orthop Trauma 2006;20:351-3.
- Whalley H, Thomas G, Hull P, Porter K. Surgeon versus metalwork - Tips to remove a retained intramedullary nail fragment. 2018;40(2009):783-9.
- Tadros AMA, Elhelw AM, Eldehi M, Al-shaeel RA. Removal of a femoral intramedullary nail with impacted nail end cap using a broken screw extraction set: a case report and literature review. 2015;49(2):217-9.

