

HEMIARTROPLASTIA DE ANCLAJE METAFISARIO EN CASO DE OMARTROSIS POSTRAUMÁTICA

López Muñoz, L., Anaya Rojas, M., Martín Antúnez, J., Martínez Sañudo, B., García Guirao, A., González del Pozo, J.

Hospital Universitario Virgen del Rocío

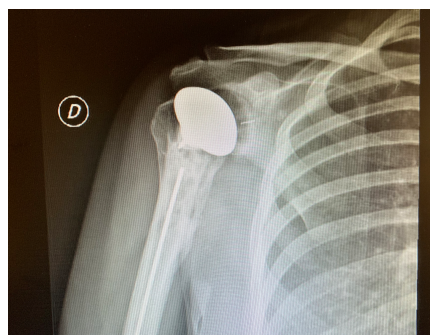
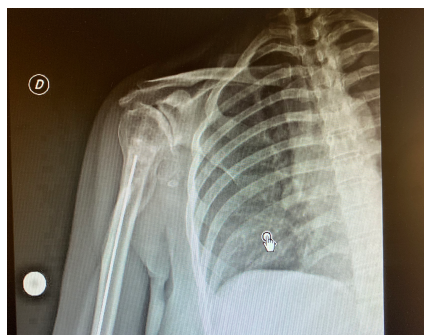
INTRODUCCIÓN Y OBJETIVOS

La prótesis de anclaje metafisario se utilizan en casos muy seleccionados en los que existe omartrosis severa pero con buena calidad ósea. Este tipo de prótesis permite conservar más hueso y facilita futuros recambios en caso de necesitarlos, sobre todo en el caso de pacientes jóvenes, como es nuestro caso.

MATERIAL Y MÉTODO

Mujer de 43 años que presenta omartrosis derecha como secuela de fractura de húmero proximal derecho por accidente de tráfico hace más de 20 años, tratada con reducción cerrada y osteosíntesis con 3 agujas de Kirschner (AK).

La paciente presenta dolor intenso y limitación funcional, principalmente rotaciones (interna hasta muslo, externa 10º) y abducción (70º). Se realiza TAC de hombro donde se aprecia omartrosis severa de dicha articulación y se realiza ecografía que informa de integridad de manguito rotador. Se decide intervención quirúrgica para aliviar dolor e intentar mejorar movilidad de la paciente, y se opta por hemiartroplastia de anclaje metafisario, ya que es joven y presenta buena calidad ósea.



RESULTADOS

Durante el postoperatorio no tuvo incidencias con herida quirúrgica, pero presentó parálisis del nervio interóseo anterior que recuperó por completo.

Tras 10 meses de la intervención, la paciente presenta EVA 1, incorporada a su vida laboral como trabajadora manual sin carga de peso. Rotación interna a T12, rotación externa 45º, abducción de 140º. Sin signos de movilización de la prótesis.

CONCLUSIONES

La omartrosis severa postraumática en paciente joven es una situación particular en la que la hemiartroplastia de anclaje metafisario puede ser muy útil, ya que hay buena calidad ósea, por lo que podemos tener buen anclaje protésico sin necesidad de vástago. Además precisa una menor cantidad de hueso en su implantación, lo que facilita su futuro recambio.

