

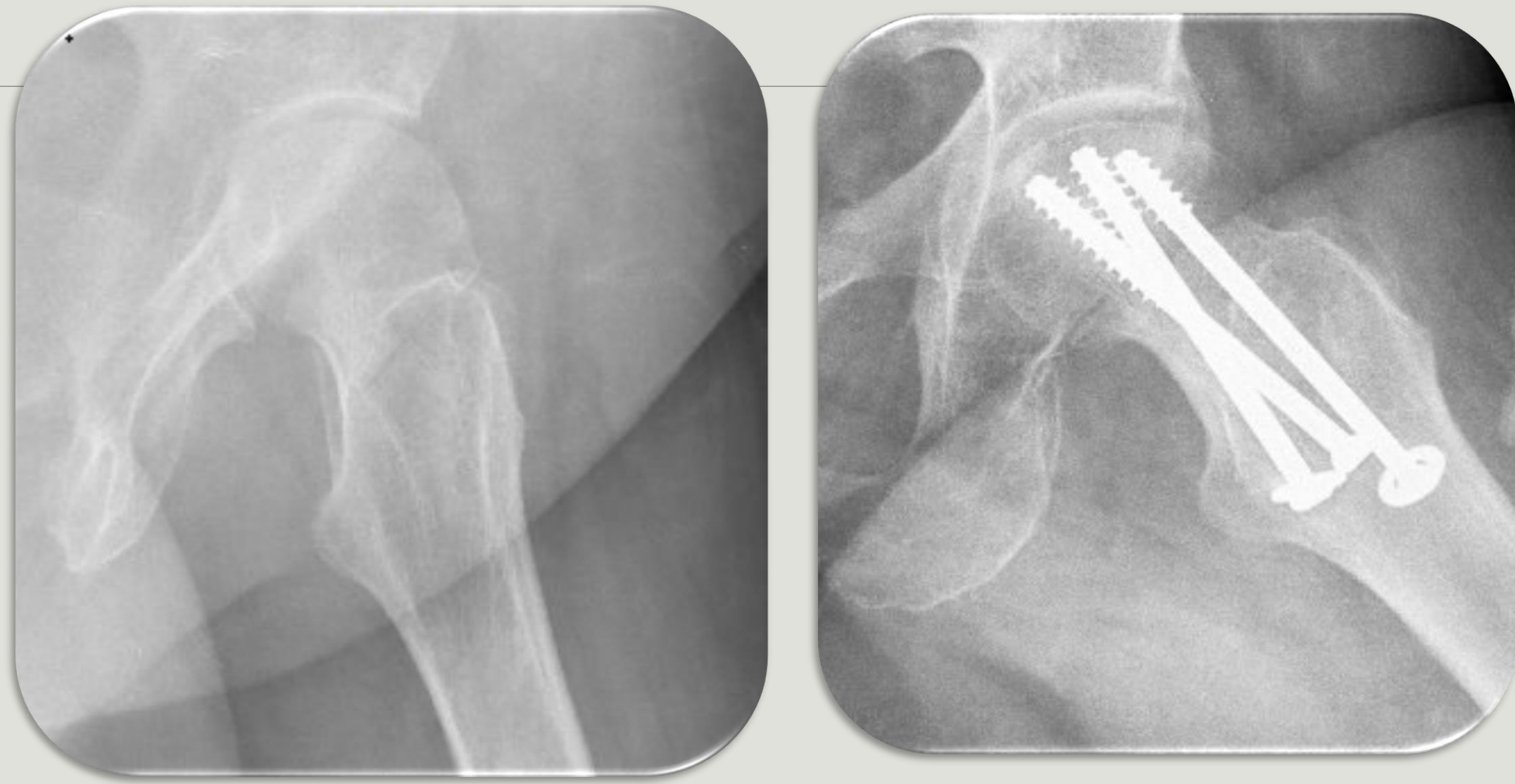
FACTORES ASOCIADOS CON NECROSIS AVASCULAR Y PSEUDOARTROSIS EN FRACTURA INTRACAPSULAR DE CADERA TRATADA CON TORNILLOS EN MENORES DE 65 AÑOS

GERARD MAHIQUES SEGURA, MARTA RUBIO MORALES, MARÍA DEL ROSARIO MARTÍN GRANDES, MANUEL PINEDA SALAZAR, ALEJANDRO LIZUR UTRILLA

Hospital General Universitario de Elda

INTRODUCCIÓN

- ❖ Las fracturas intracapsulares en adulto joven son menos frecuentes que en el anciano.
- ❖ Objetivo: Preservar anatomía del fémur proximal.
- ❖ Las 2 principales complicaciones que se pueden presentar son: NAV (necrosis avascular cabeza femoral) y la Pseudoartrosis.



MATERIAL Y MÉTODOS

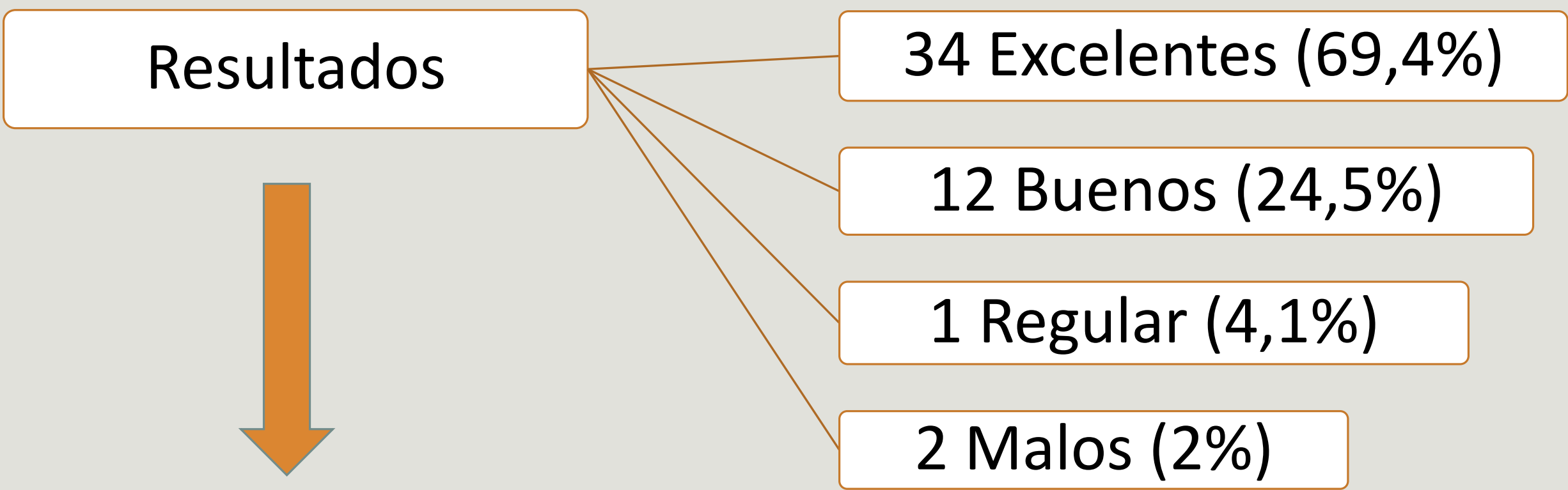
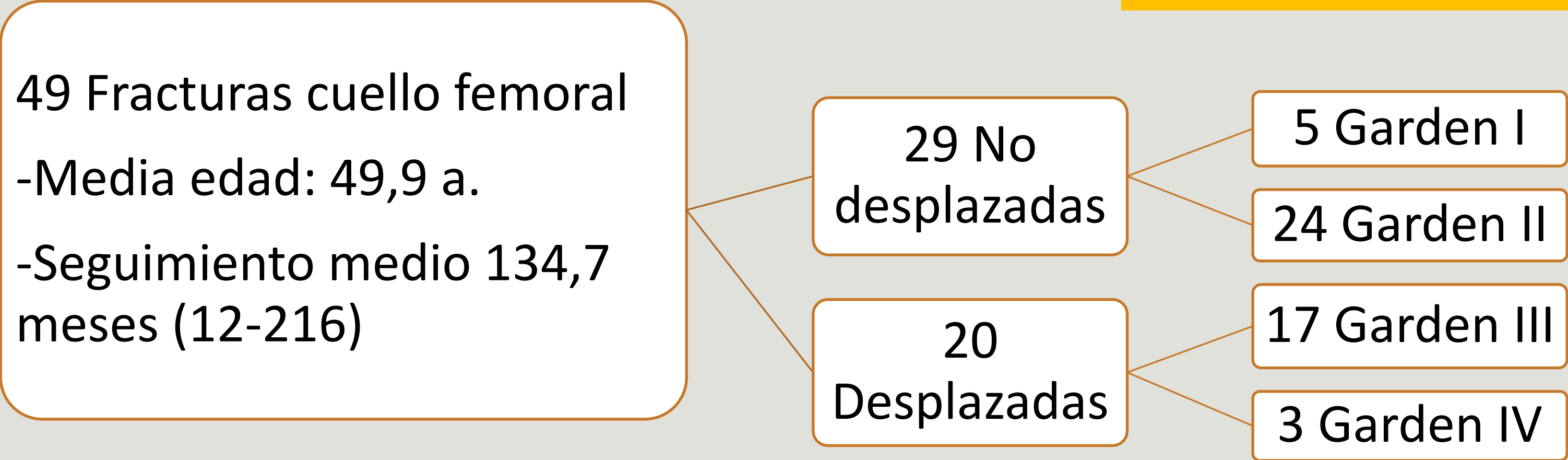
- ❖ Estudio retrospectivo fracturas cuello femoral en < 65 a. intervenidas mediante tornillos canulados entre 2000 y 2018.

- Se recogieron:
- ❖ Variables epidemiológicas
 - ❖ Datos perioperatorios
 - ❖ Evaluación clínica (Hospital for special surgery)
 - ❖ Evaluación radiológica
 - ❖ Complicaciones mecánicas más importantes: NAV y Pseudoartrosis

OBJETIVOS

- ❖ Valoración clínica de este tipo de fracturas, analizando las complicaciones más frecuentes, y los factores que pudieran influir en ellos (demora, edad, comorbilidades...)

RESULTADOS



CONCLUSIONES

- ❖ En las fracturas intracapsulares en < 65 a. existe amplio consenso de tratamiento quirúrgico: REDUCCIÓN CERRADA Y FIJACIÓN INTERNA.
- ❖ La NAV es la complicación más importante, ya que implica sustitución protésica a edades tempranas, no hallando relación en nuestra serie con edad del paciente ni demora quirúrgica.

- ❖ 7 NAV (14,2%) Y 2 PSEUDOARTROSIS (4,1%)
- ❖ NO RELACIÓN CON EDAD NI DEMORA QX

