

CASO CLÍNICO. FRACTURA PEDIÁTRICA: EPIFISIOLISIS TUBEROSIDAD TIBIAL

M.Alvarez

Hospital U. 12 Octubre
Madrid

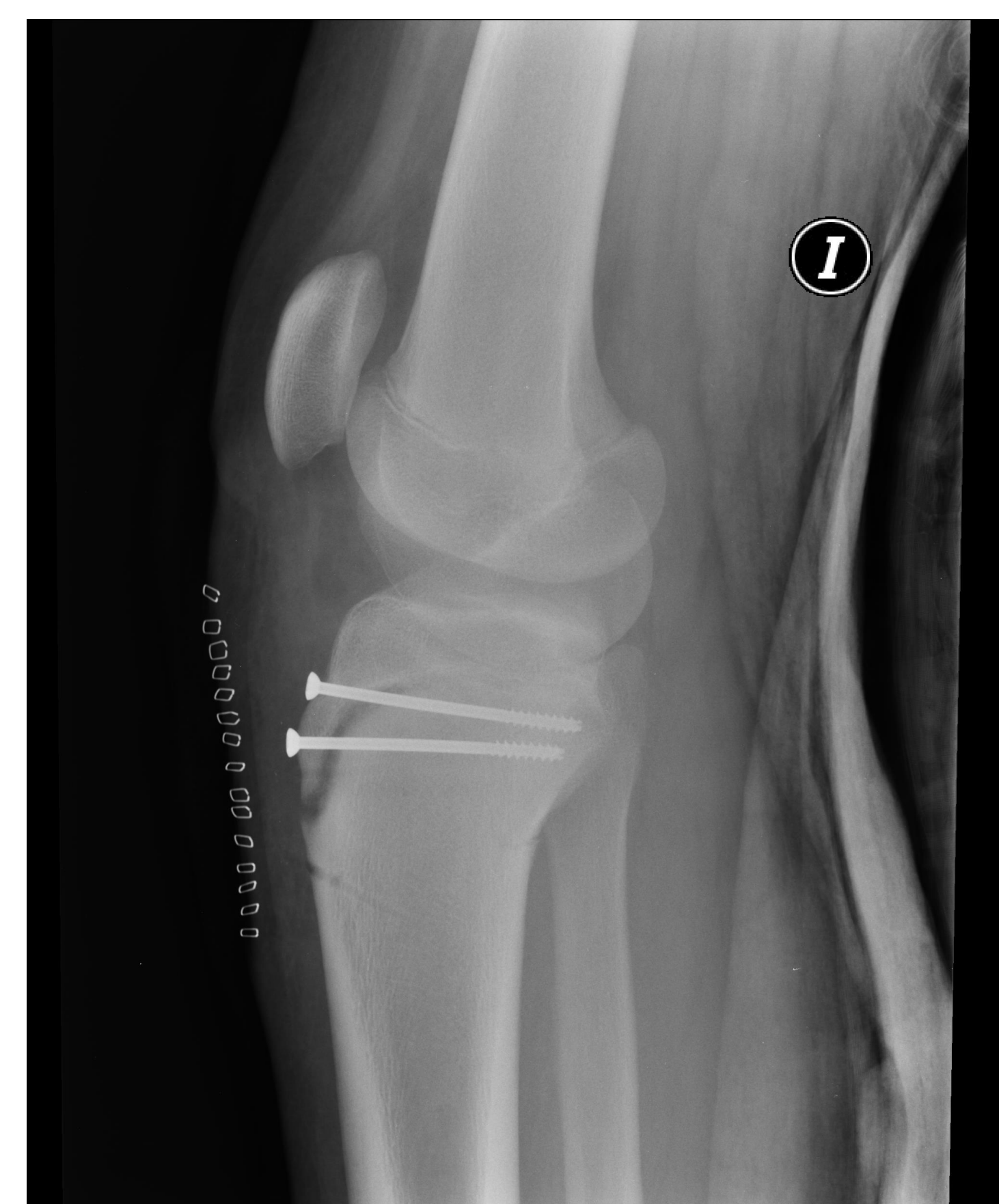
CASO CLÍNICO

- Varón 13a+4m
- impotencia funcional en la rodilla izquierda tras caída jugando al baloncesto
- Exploración:
 - Imposibilidad para la marcha
 - Dolor a la palpación en TTA y meseta tibial
 - Tumefacción en rodilla y 1/3 medio de la pierna
 - Impotencia funcional
 - NV distal ok



CIRUGÍA

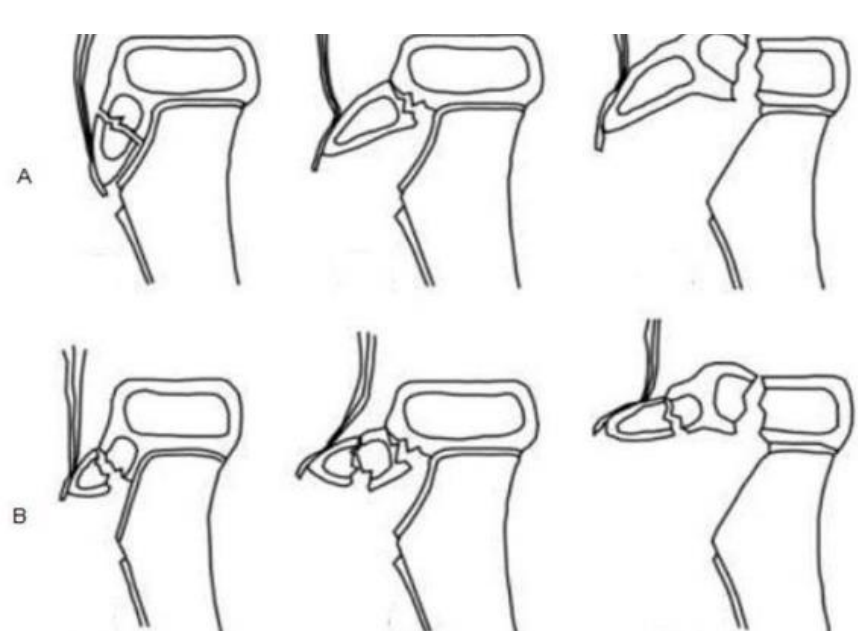
- Abordaje sobre línea media a nivel de la TTA
- Síntesis con 2 tornillos canulados de 4.00mm



EPIFISIOLISIS TUBEROSIDAD TIBIAL

- Son fracturas relativamente infrecuentes (0,4%-2,7%)
- Mecanismo: contracción excéntrica del cuádriceps
- Clasificación de Watson-Jones modificada por Ogden:

Tomado de: Ogden JA, Tross RB, Murphy MJ. Fractures of the tibial tuberosity in adolescents. J Bone Joint Surg Am. 1980;62:205-15.



- Tratamiento
 - Conservador: desplazamiento <2mm
 - Quirúrgico: desplazamiento >2mm

POSTOPERATORIO

- Inmovilización con férula inguinopédica 4 semanas
- Inicio de la flexo-extensión a las 4 semanas
- Inicio de la deambulaci3n a las 6 semanas
- Vida normal, con deporte a los 3 meses



1 mes
postoperatorio

