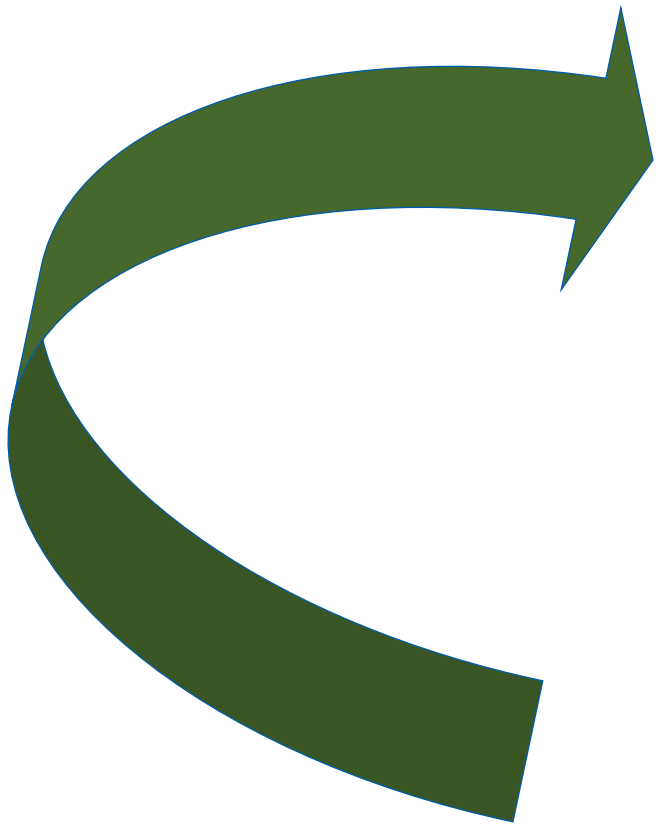


Cifosis de la unión proximal como complicación quirúrgica en instrumentación vertebral

Toyos Munárriz.C, Suárez Ourens.Y, Macía Rivas.P, Rodríguez Miranda.P, Tornel Saiz.A, Oitabén Mariño.A. Hospital Arquitecto Marcide de Ferrol (La Coruña)



Introducción

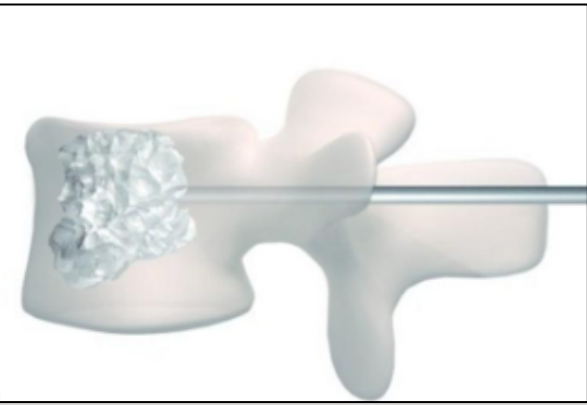
- Las **instrumentaciones extensas de columna** ha llevado a descubrimiento de **nuevas complicaciones** tales como **cifosis de unión proximal**.
- Se define como **deformidad cifótica en los segmentos de movimiento** de la columna vertebral **inmediatamente cefálica a la región instrumentada**
- Factores de riesgo:** osteoporosis u osteopenia.
- ¿Cómo evitarlo?** ----- Protección de los tejidos blandos, la elección de un nivel adecuado de instrumentación, alineación espinopélvica apropiada,...

Objetivo

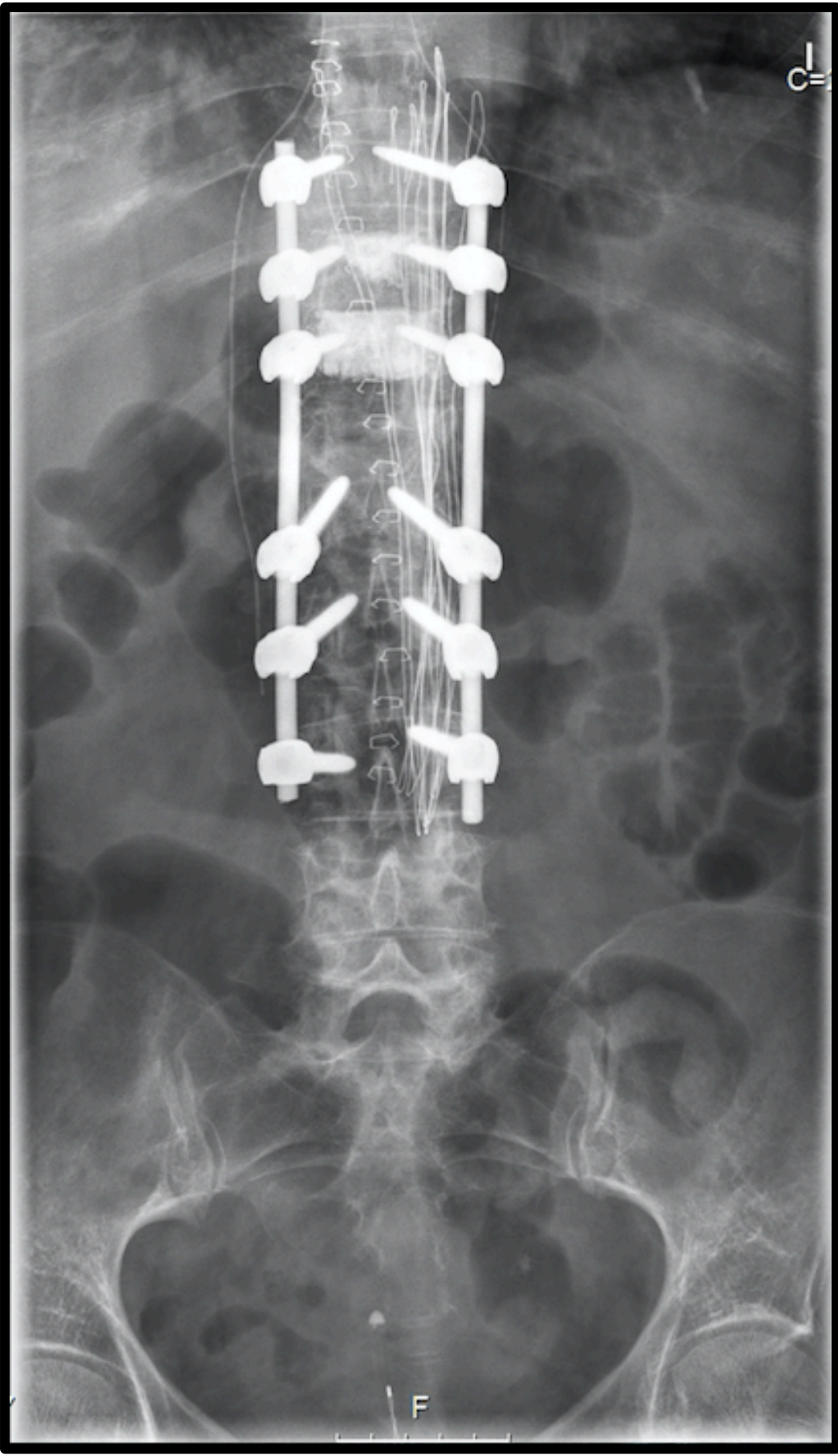
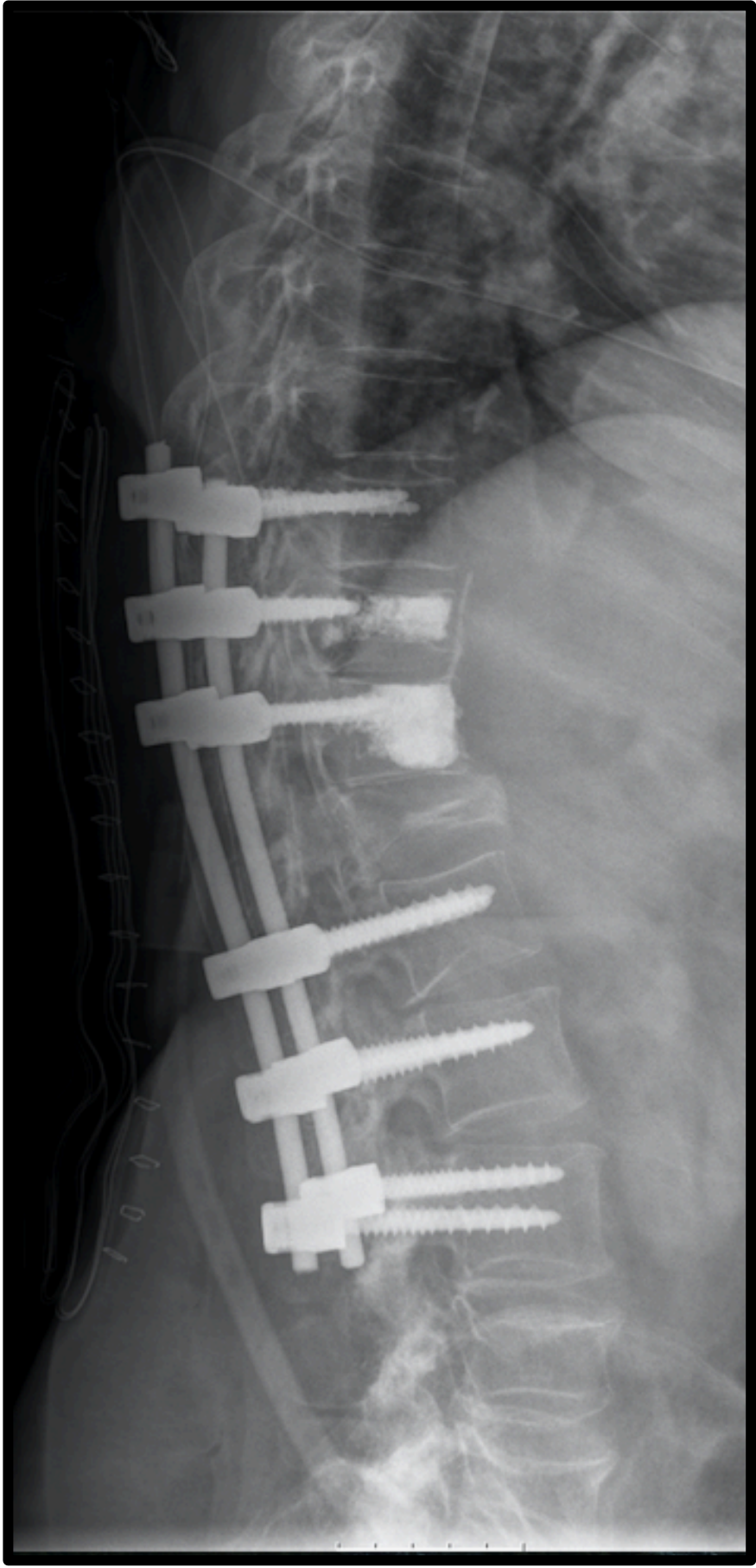
Analizar la bibliografía existente sobre la cifosis de la unión proximal, conocer los factores de riesgo, formas de prevención y alternativas terapéuticas

Material y métodos

- Mujer de mediana edad con **osteoporosis y psoriasis** a tratamiento con Metotrexato
- Fractura vertebral T12** programada para **vertebrocifoplastia**.
- Intraoperatoriamente:** -**Mayor colapso vertebral de T12** (no subsidiario de vertebroplastia)
-**Fractura de T10**
- Tratamiento con Teriparatida durante 1,5 años.
- Posteriormente instrumentación T9-L3 → Aumentar estabilidad vertebral.**



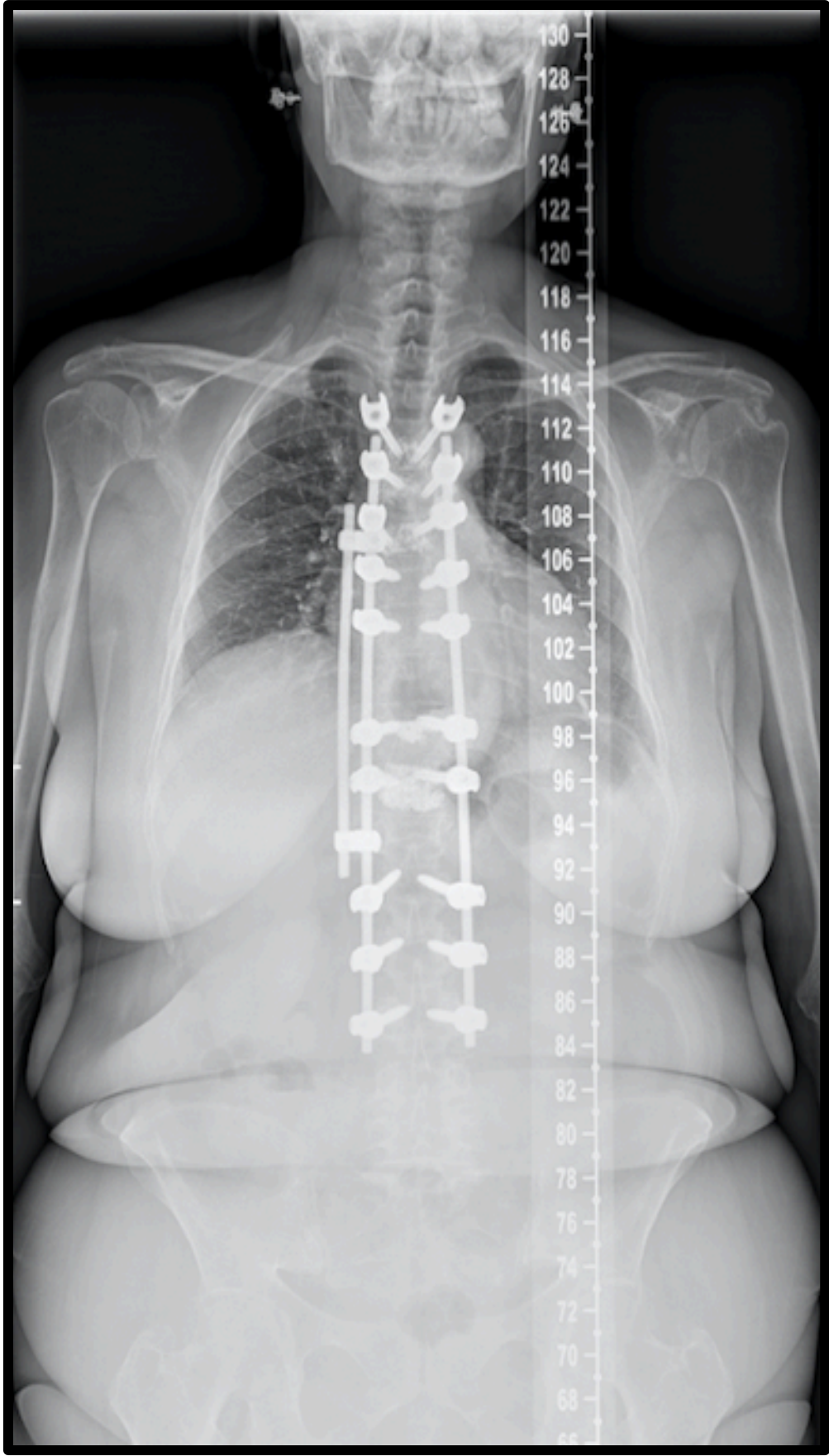
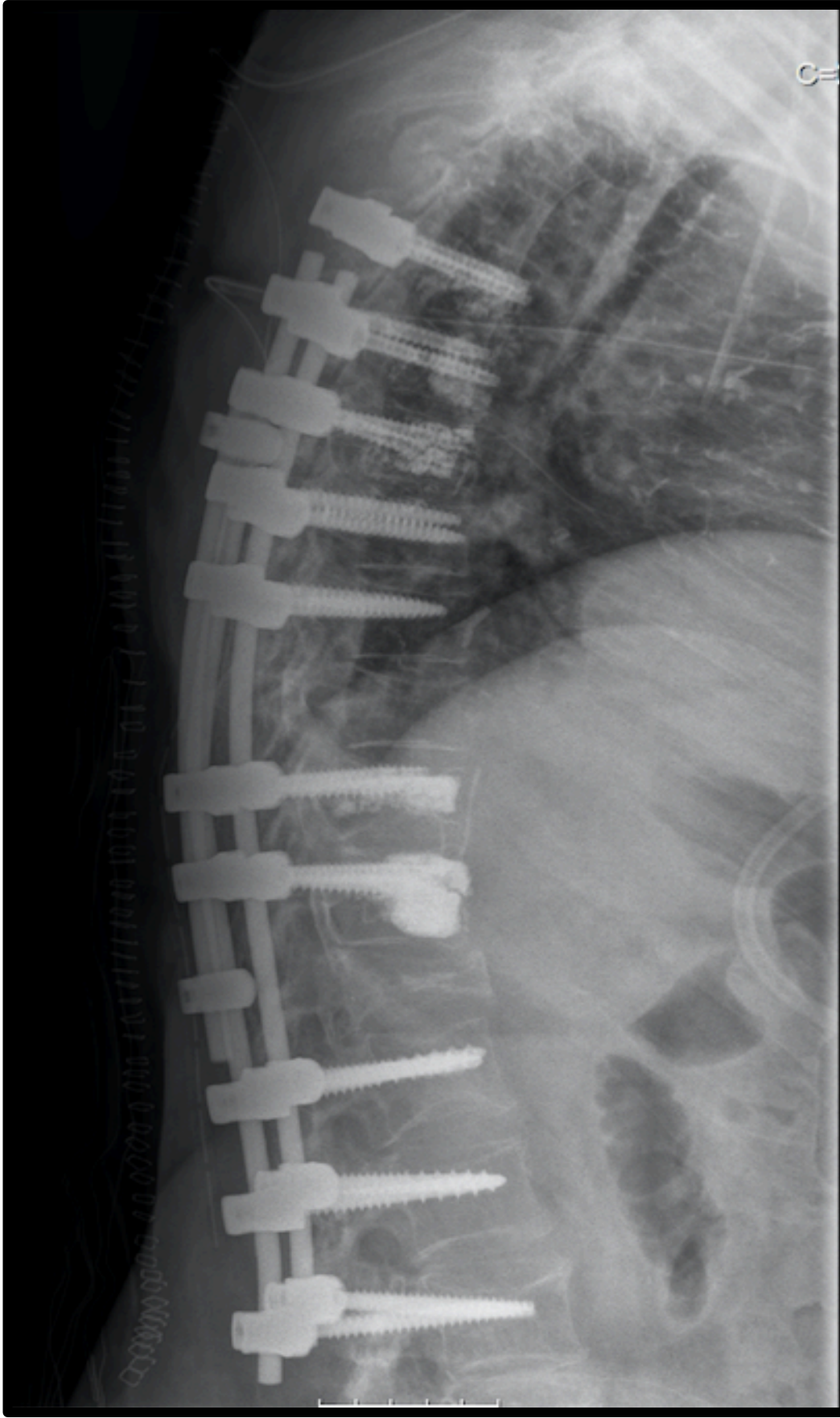
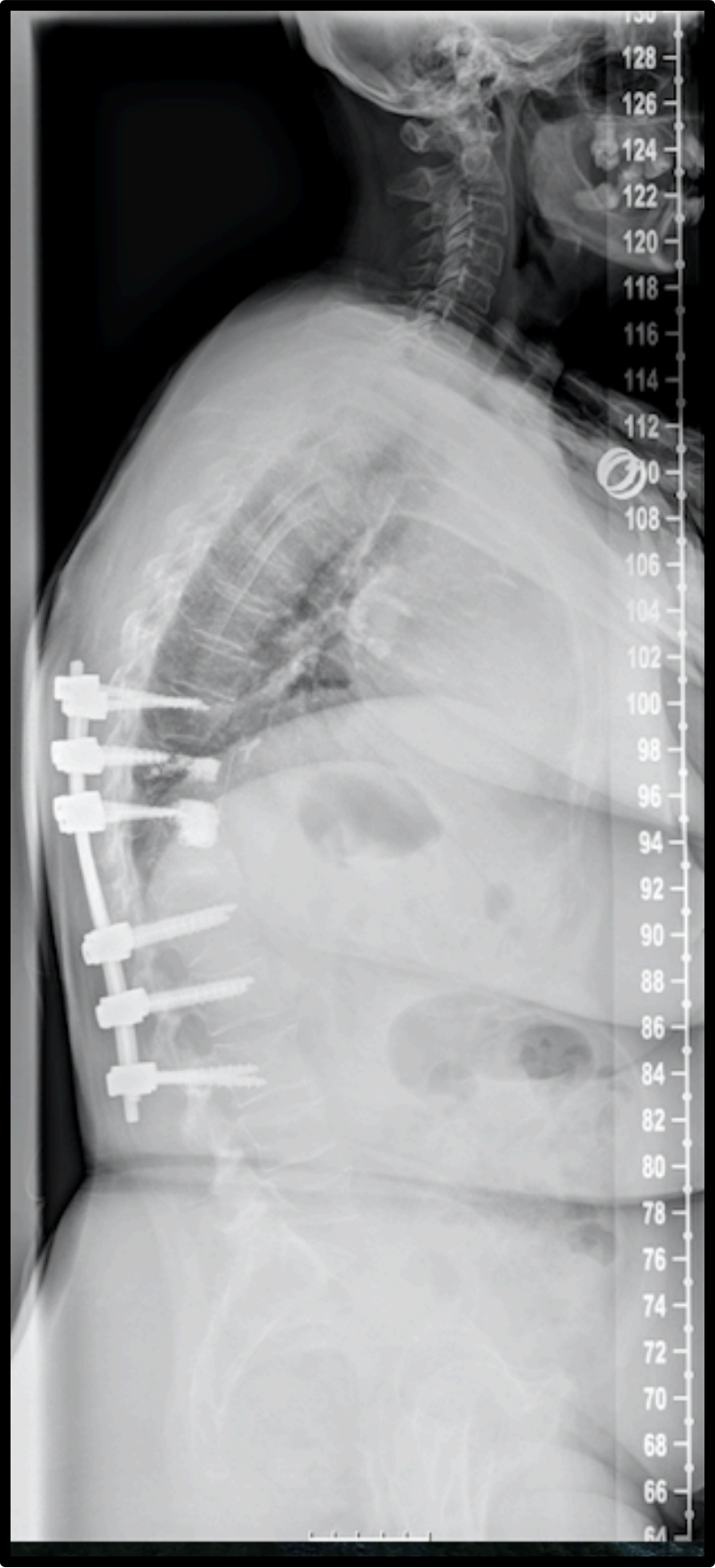
Vertebroplastia T10 y profiláctica de T11



Resultado

- Experimenta **disbalance de perfil sagital en relación con cifosis de la unión por encima de T9**.
- Nueva intervención** con el fin de recuperar la **PERFIL SAGITAL**

Se amplia instrumentación vertebral hasta T4
+
2ª barra de refuerzo en el lado derecho T7-L12.



Conclusión

- La **cifosis de la unión proximal** es una **complicación** que puede ocurrir tras cirugía con **instrumentaciones largas**.
- El **conocimiento de los factores de riesgo** (osteoporosis, fijaciones largas,..) es importante para **minimizar esta complicación** y tomar **medidas preventivas** ante la misma.

