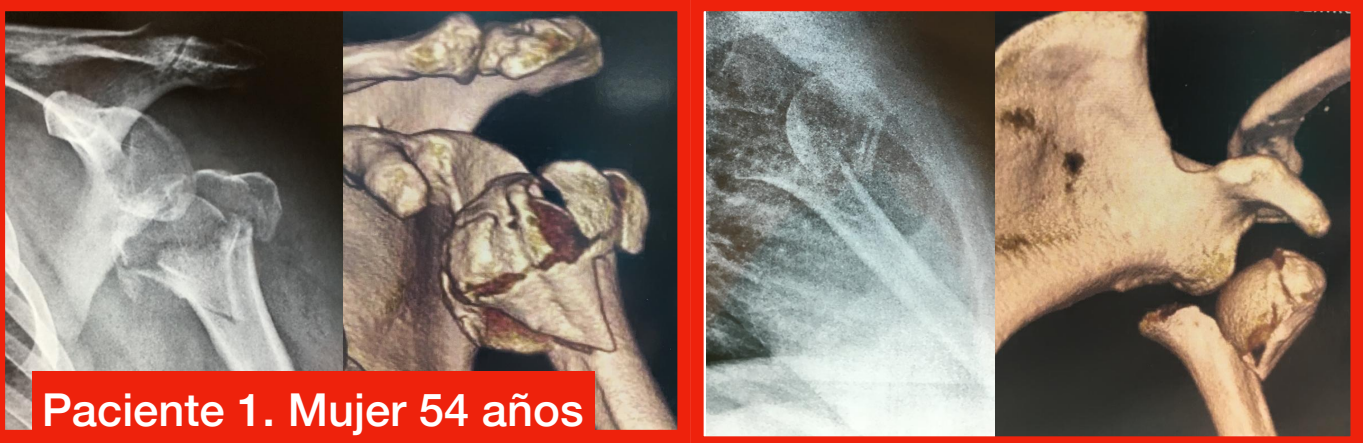


USO DE ALOINJERTO EN FRACTURAS COMPLEJAS DE HUMERO PROXIMAL

Rebeca García Barcenilla, Alfredo Villalba Aramburu, Marta Fuente Alonso, Antonio Cruz Cámara, Luis Alejandro Giraldo Vegas, Ciro Santos Ledo,

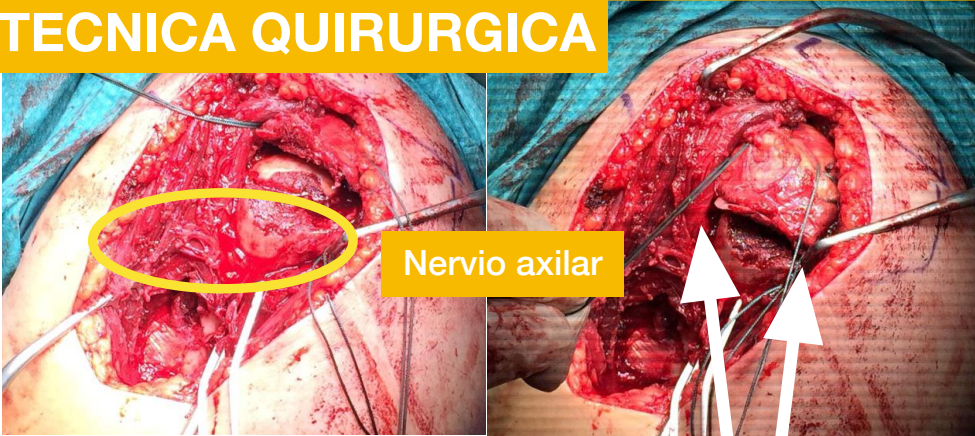


Paciente 1. Mujer 54 años



Paciente 2. Varón 28 años

TECNICA QUIRURGICA

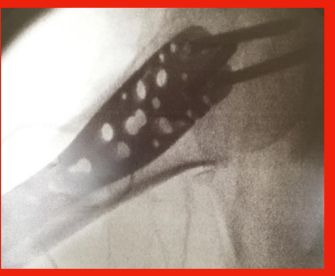


Nervio axilar

Abordaje acromial anterolateral



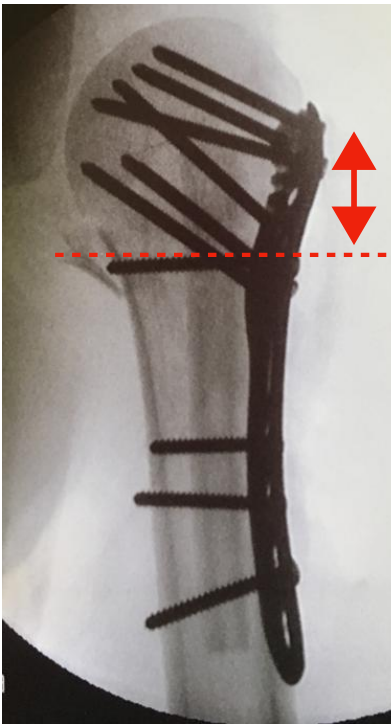
Paciente 1



Paciente 2



6-8 cms



2 cms

Rx intraoperatorios

RESULTADOS

Paciente 1

Rotación interna 40°

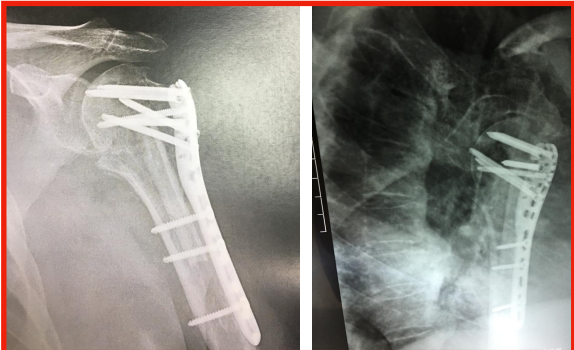
Rotación externa 50°



Antepulsión
120°

Abducción 100°

6 meses
Quick Dash =
15,9



Paciente 2

Antepulsión
160°

Rotación interna 70°

Rotación externa 90°

Abducción 180°

6 meses
Quick Dash
4,5



CONCLUSIONES

A pesar de los inconvenientes de los aloinjertos, valorando la alta tasa de reintervenciones y malos resultados en este tipo de fracturas, consideramos el aloinjerto de peroné para las fracturas de húmero proximal complejas como una opción a tener en cuenta, ya que es una técnica reproducible, reduce las complicaciones por fallos mecánicos y las reintervenciones.