

TUMOR ÓSEO DE CÉLULAS GIGANTES MULTICÉNTRICO

Javier Huarte, Javier González Acha, Peio Esnaola, Asier Cuéllar, Igone Etxeberria

Introducción

El tumor de células gigantes es relativamente frecuente, se trata de una lesión benigna localmente agresiva que representa el 20% de los tumores benignos del hueso, mientras que cuando se presenta como una lesión multicéntrica es extremadamente inusual siendo tan solo el 1% de los casos diagnóstico de tumor de células gigantes.

Objetivos

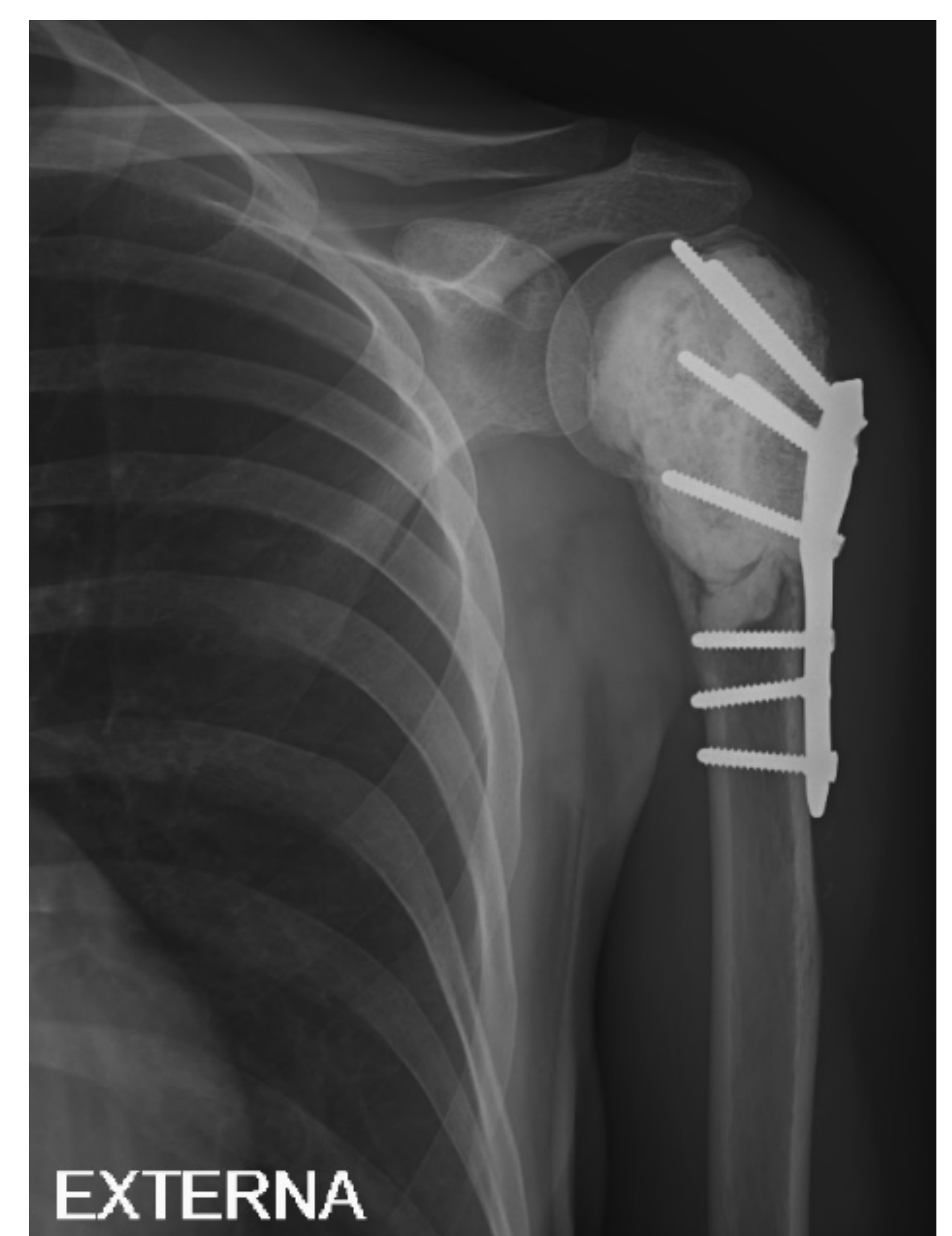
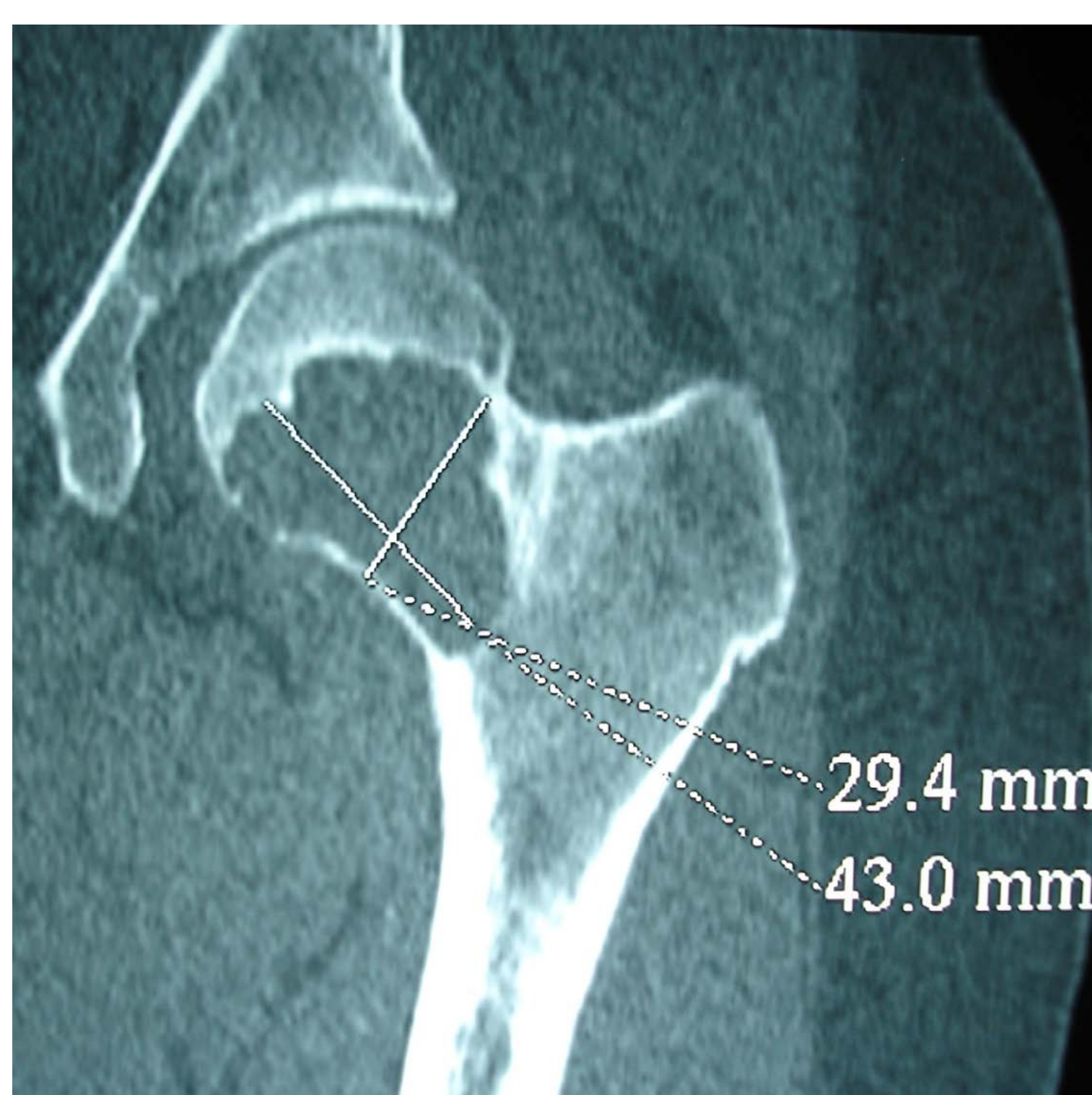
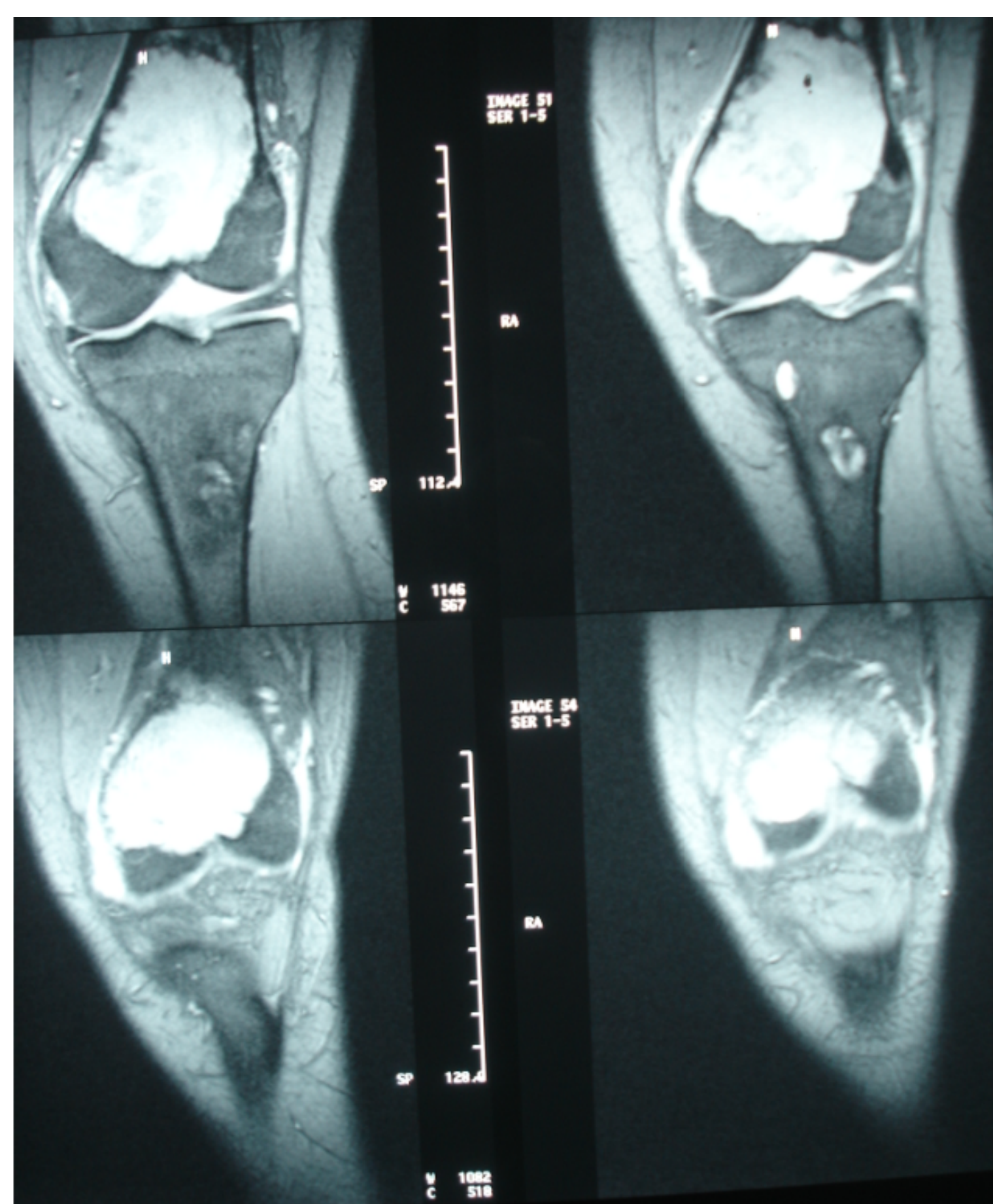
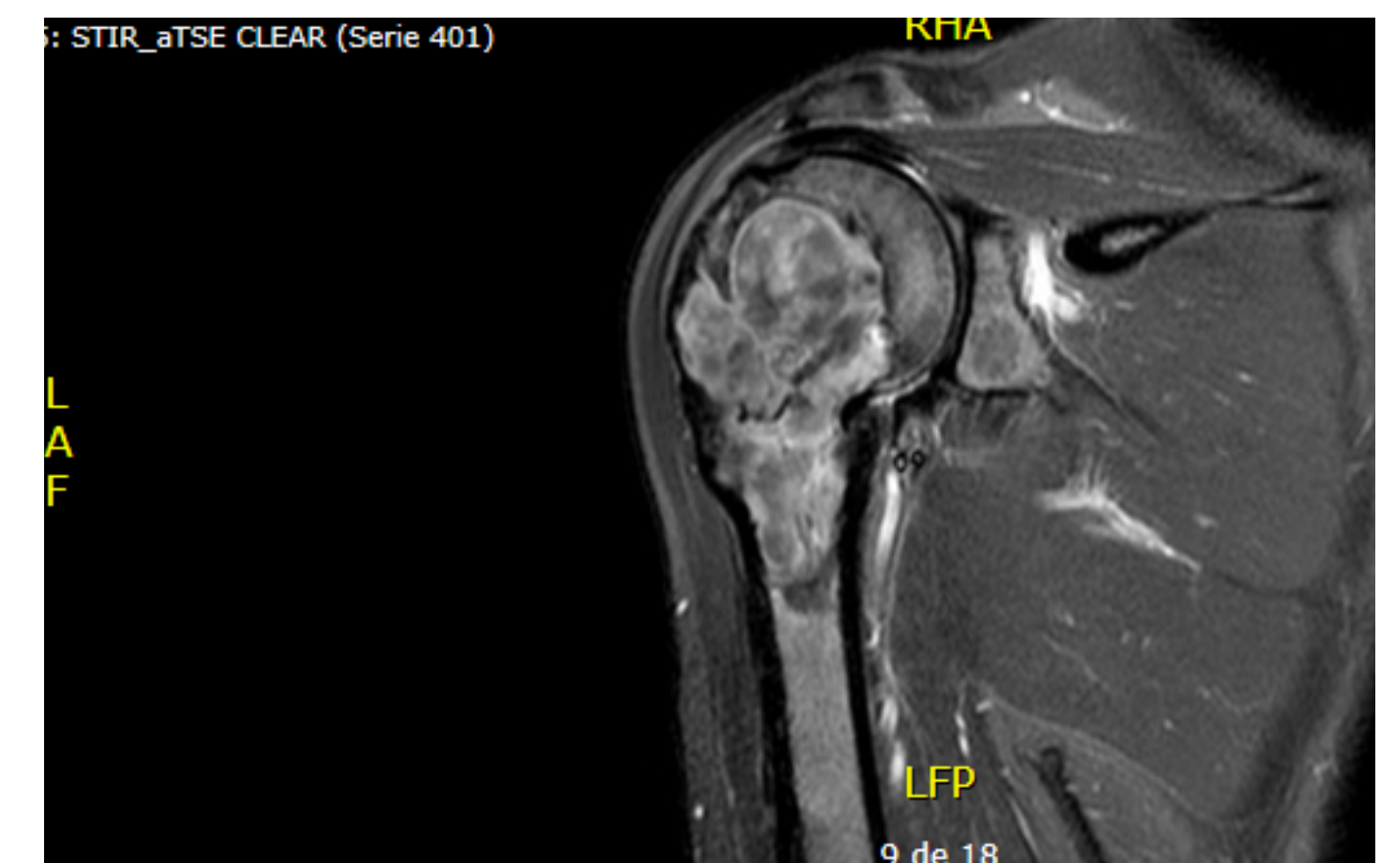
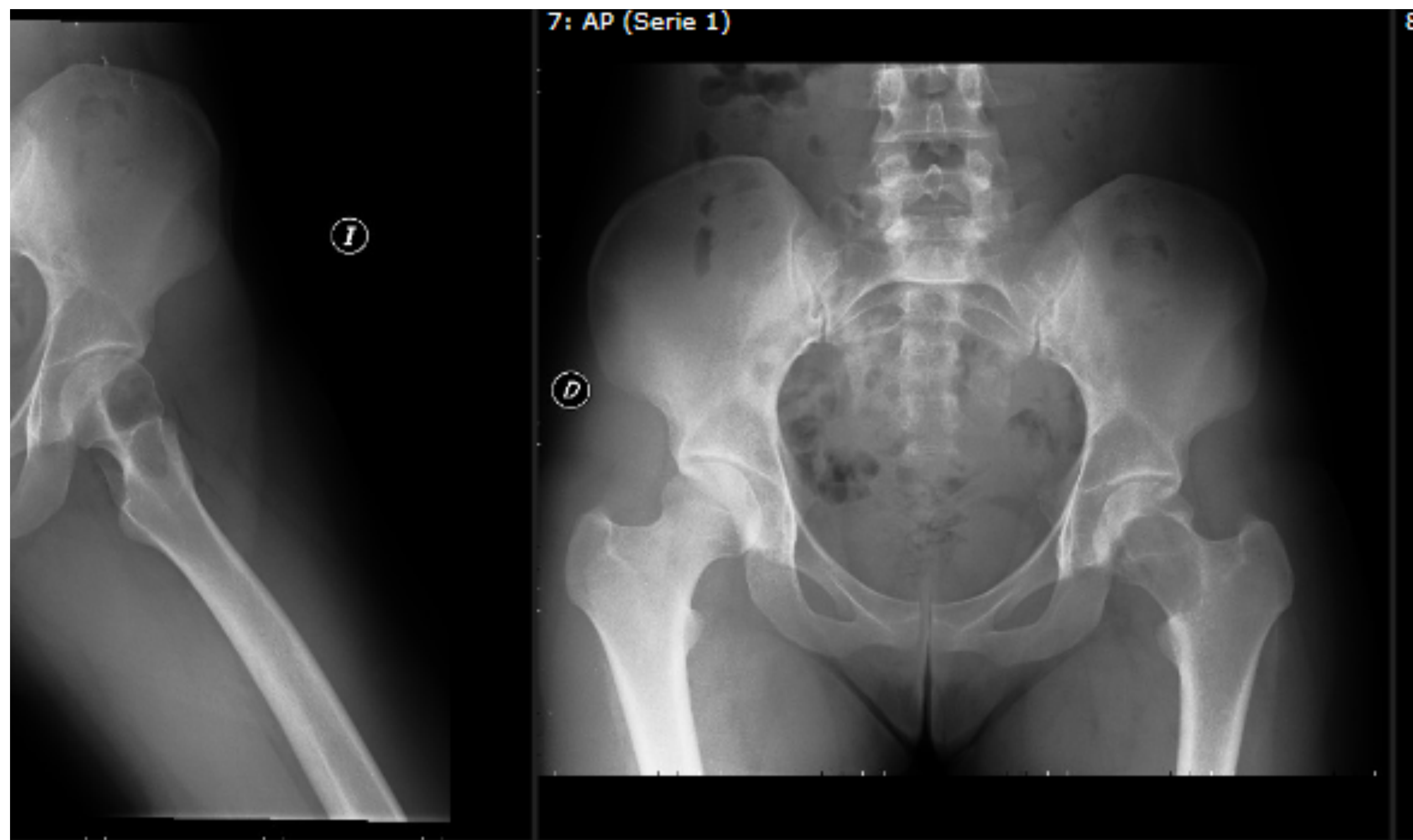
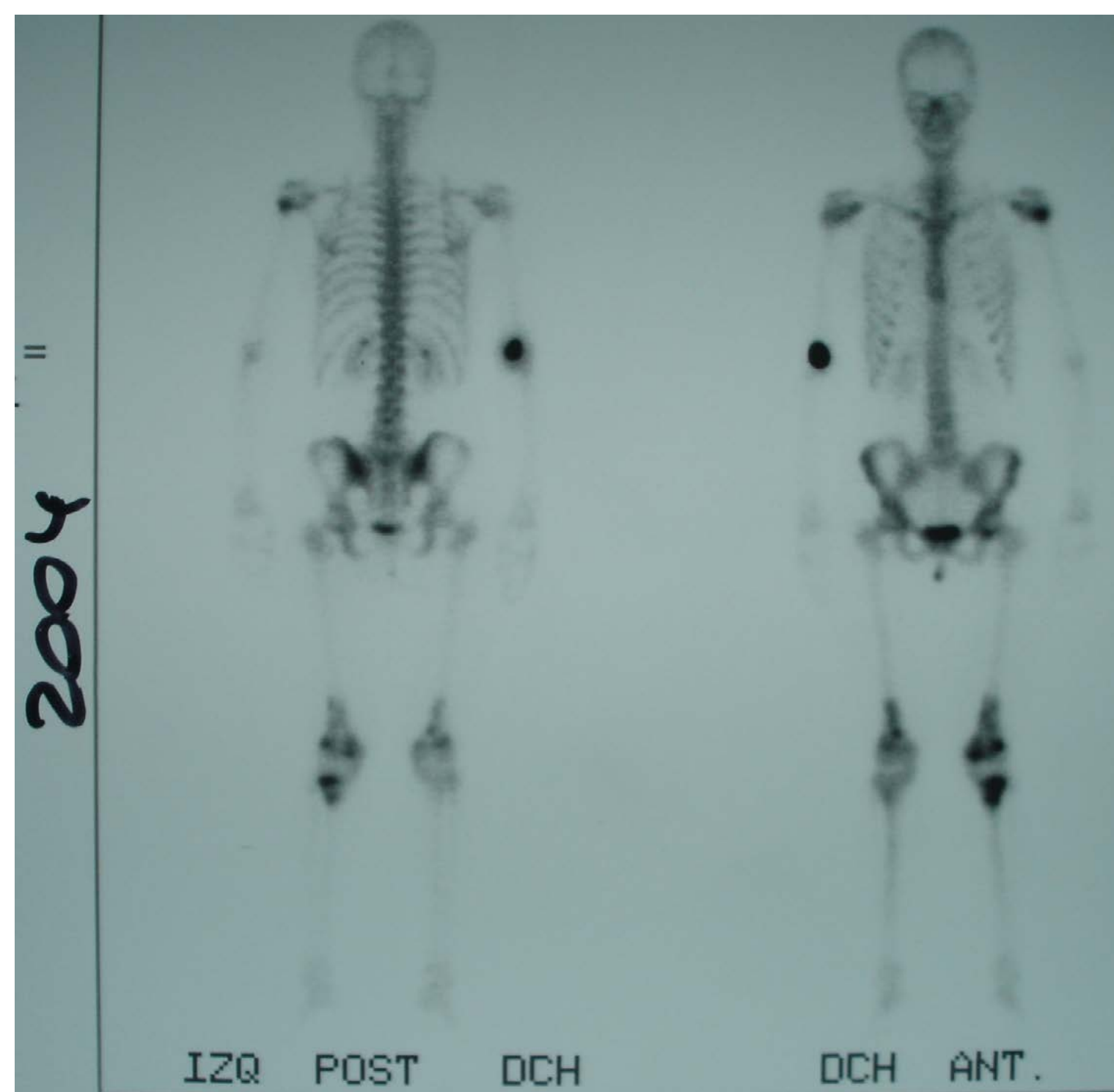
El objetivo de este trabajo es presentar un caso clínico de una paciente con tumor de células gigantes multicéntrico, su diagnóstico, tratamiento y evolución en un periodo de seguimiento de 17 años.

Material y métodos

Se presenta el caso clínico de una paciente de 16 años diagnosticada en 2002 en el Hospital Universitario Donostia de tumor de células gigantes en fémur izquierdo mediante pruebas de imagen y anatomía patológica, y su evolución hasta la fecha actual.

Durante el seguimiento clínico y radiológico la paciente presenta de manera metacrónica diferentes lesiones en tibia, cadera, mano y hombro, siempre izquierdos y con diagnóstico de tumor óseo de células gigantes.

El diagnóstico se realizó con pruebas de imagen: resonancia magnética, tomografía computarizada y gammagrafía, confirmado con anatomía patológica. El tratamiento quirúrgico se realizó siguiendo las recomendaciones de la bibliografía del momento.



Conclusiones

La presentación radiográfica típica es una imagen geográfica, excéntrica lítica-radiolúcida, expansiva sin bordes escleróticos que generalmente afecta a mujeres de 20-30 años.

La afectación de trocánter mayor y huesos de manos y pies debe hacer sospechar de que se trate de un tumor de células gigantes multicéntrico.

Se trata de una entidad que puede ser localmente más agresiva.

En las series descritas en la bibliografía son siempre ipsilaterales.

La tasa de recidiva varía 3-33% y suele ocurrir a los años.

